

HOFFMANN | KOVACEVIC | PIDPARUBOCHA

EVALUATIONSBERICHT

ZUR QUALITÄT IN DEN STUDIUM INTEGRALE VERANSTALTUNGEN

ProfessionalCenter

PROFILLINIENREPORT
2023 / 2024



UNIVERSITÄT
ZU KÖLN

PROREKTORAT FÜR LEHRE UND STUDIUM

Prof.'in Dr. Beatrix Busse

WISSENSCHAFTLICHE LEITUNG

Prof. Dr. Michael Schemmann

GESCHÄFTSFÜHRUNG

Dr. Carlo Klauth

EVALUATIONSTEAM

Lena Hoffmann, M.Sc.
Thea Kovacevic, B.A.
Yekateryna Pidparubocha

APRIL 2024

IMPRESSUM UND KONTAKT

Universität zu Köln
ProfessionalCenter

Albertus-Magnus-Platz
50923 Köln

Telefon: 0221 – 470 6961

professionalcenter@uni-koeln.de

ÜBERSICHT EVALUIERTE LEHRVERANSTALTUNGEN:

- Assessment Center souverän meistern
- Ausbildung bei Kölncampus – Das Kölner Hochschulradio auf der 100,00
- Berlitz®-Englischkurs „Greystones“ Level 7
- Berlitz®-Englischkurs „Howth“ Level 8
- Berlitz®-Italienisch-Grundkurs „Amalfi“
- Berlitz®-Italienisch-Grundkurs „Florence“
- Berlitz®-Französisch-Grundkurs „Calais“
- Berlitz®-Spanisch-Grundkurs „Benidorm“
- Berlitz®-Spanisch-Grundkurs „Granada“
- Berlitz®-Spanisch-Grundkurs „Logrono“
- Berufszielfindung und Bewerbungstraining: Berufliche Ziele entdecken und erreichen
- Bewerbungstraining – mit den eigenen Stärken überzeugen lernen
- Data Literacy: Kompetent mit Daten umgehen – keine Angst vor R, Python und git (ProfessionalCenter & UB)
- Design your work life – Job-Ideen entwickeln & testen, die mit den eigenen Stärken, Werten und Interessen übereinstimmen
- Dialogwerkstatt: Was ist ein GUTES LEBEN? – Orientierung und Reflexion
- Digital marketing: Developing social media strategies
- English for Academic Purposes
- Entscheidungsmanagement im Fokus: Strategien für persönliches und berufliches Wohlbefinden
- Erhebung und Auswertung qualitativer Daten – Vom Expert:inneninterview bis Twitter
- Every number tells a story – Introduction to statistics with R
- Fit für's Ausland – Vorbereitungskurs für das Studium im englischsprachigen Ausland (Englischkurs, Interkulturelles Training & Beratung)
- Gehört, gesehen und verstanden werden – Ganzheitliche und gelingende Kommunikation
- Gesundheitskompetenz als Future Skill (ProfessionalCenter & Studentisches Gesundheitsmanagement)
- Grundlagen der Fotografie mit Fokus "Portrait"
- Improvisationstheater als Grundlage für Souveränität und Flexibilität
- Intercultural Communication in Business
- Internet- und Literaturrecherche – so geht's!
- Journalistisches Schreiben
- Konflikte im Kontext gesellschaftlicher Transformation
- Kritisches Weißsein – Warum Rassismus uns alle angeht

- Lernen lernen
- Lernziel Wohlbefinden – Persönlichkeitsentwicklung entspannt, selbst, wirksam gestalten!
- Motivation im Studium – Ohne Aufschieberitis das Studium stressfrei durchziehen
- Ökosystemerhaltung als Weg in der Klimakrise. Naturschutz "hands on" selber machen. (AStA, BUND & ProfessionalCenter)
- Persönlichkeitstraining, Kommunikation und Selbstmarketing für den Beruf
- Projektmanager:in – IHK-Zertifikatslehrgang
- Recht für Nichtjurist:innen
- Resilienz trifft Agilität – In acht Wochen zu mehr Fokus, Kreativität und zukunftsorientierter Zusammenarbeit
- Scheitern ist auch nur ein nächster Schritt – Wie Sie mit Umwegen und Hindernissen konstruktiv umgehen
- Schöner schreiben – Texte für PR, Blogs und Social Media
- Schreiblabor – Übungen im wissenschaftlichen Schreiben
- Selbstmarketing: Die Marke "Ich" & Das kleine 1x1 des Verkaufens
- Service Learning – Die Kunst der Digitalen Kommunikation: Erfolg durch zielgerichtete Strategien
- Service Learning – Video: Dreh und Schnitt
- Service Learning – Wenn Wissenschaft nicht auf Distanz bleibt: Wie man durch Feldforschung Beratungskompetenz erwerben kann
- Stimme und Präsentation
- Stressfrei führen – Führungskompetenzen erwerben, um sich selbst und andere gesund zu führen
- Techniken wissenschaftlichen Arbeitens: Von der Recherche zum fertigen Paper
- Wissensmanager:in – digitaler IHK-Zertifikatslehrgang
- Zeit- und Selbstmanagement



GESAMTEVALUATION

WINTERSEMESTER 2023/2024



UNIVERSITÄT
ZU KÖLN

Gesamtbericht Lehrevaluation WiSe 23/24

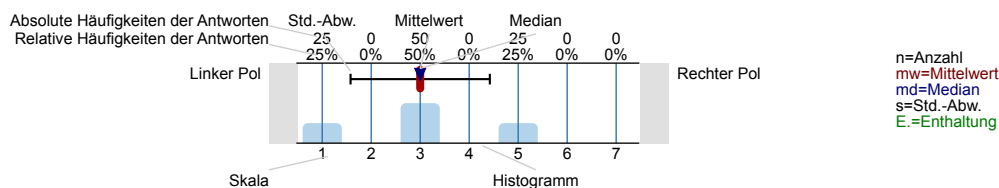
Erfasste Fragebögen = 423



Auswertungsteil der geschlossenen Fragen

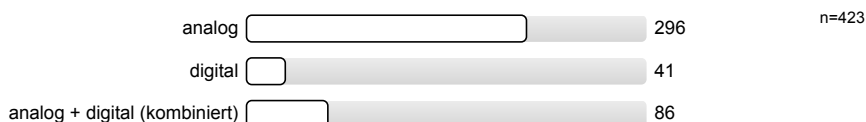
Legende

Frage**text**



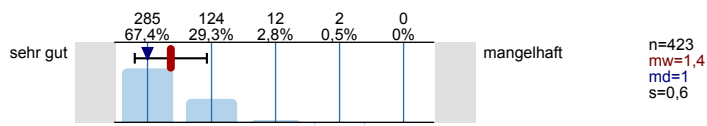
1. Modus

1.1) In welchem Modus hat die LV stattgefunden?

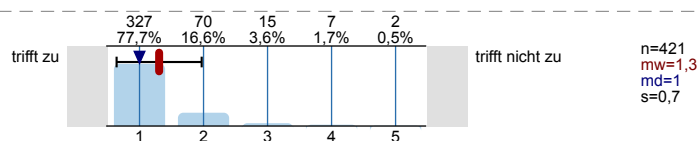


2. Gesamtbewertung

2.1) Die LV ist insgesamt...

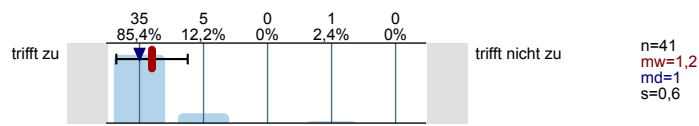


2.2) Ich würde die LV weiterempfehlen.

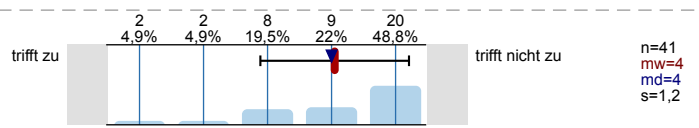


3. Modus Digital

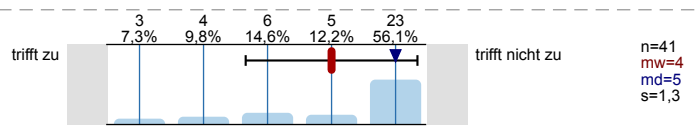
3.1) Die digitale Umsetzung der LV hat insgesamt gut funktioniert.



3.2) Ich hätte eine analoge Variante dieser LV bevorzugt.

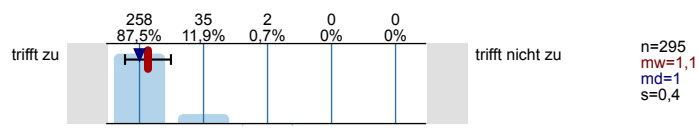


3.3) Ich hätte eine kombinierte Variante dieser LV (analoge + digitale Termine) bevorzugt.

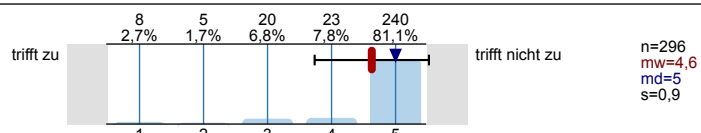


4. Modus Analog

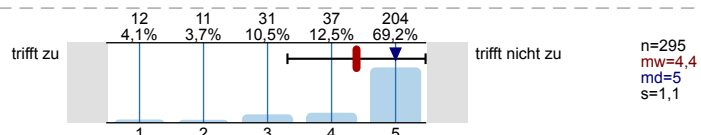
4.1) Die analoge Umsetzung der LV hat insgesamt gut funktioniert.



4.2) Ich hätte eine digitale Variante dieser LV bevorzugt.

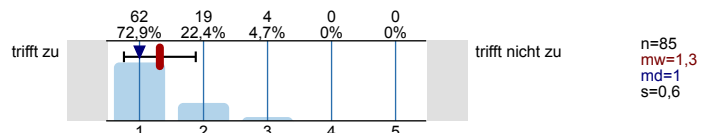


4.3) Ich hätte eine kombinierte Variante dieser LV (analoge + digitale Termine) bevorzugt.

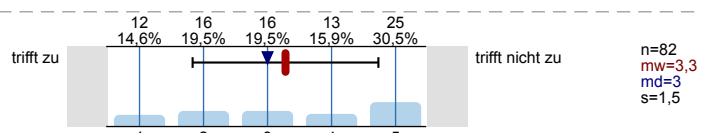


5. Modus Kombiniert (analog + digital)

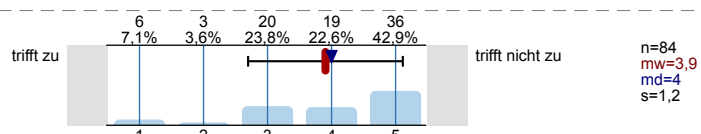
5.1) Die kombinierte Umsetzung der LV (analoge + digitale Termine) hat insgesamt gut funktioniert.



5.2) Ich hätte eine analoge Variante dieser LV bevorzugt.

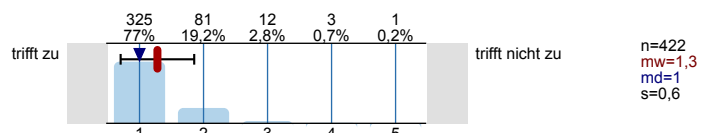


5.3) Ich hätte eine digitale Variante dieser LV bevorzugt.

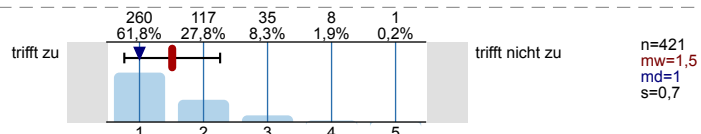


6. Inhalt

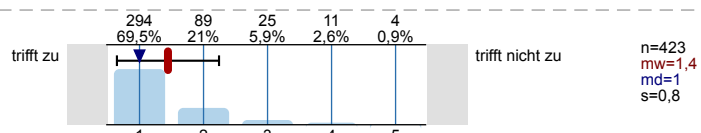
6.1) Die LV hat insgesamt ein klar erkennbares Ziel.



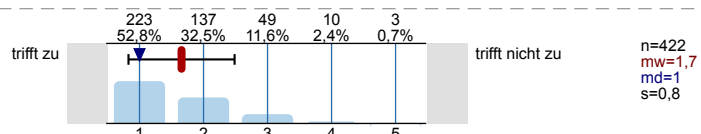
6.2) Jede Einzelsitzung kommt zu einem erkennbaren Ziel.



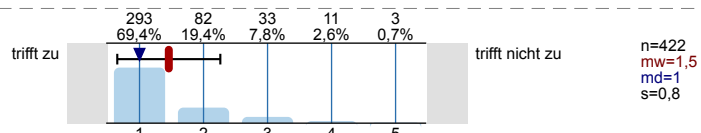
6.3) Die LV hat mein Interesse an der Thematik geweckt.



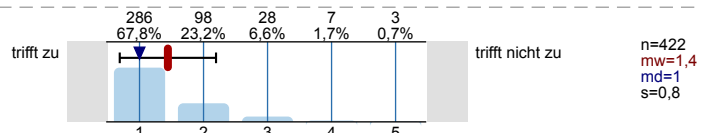
6.4) Ich bin mit den eigenen Lernergebnissen zufrieden.



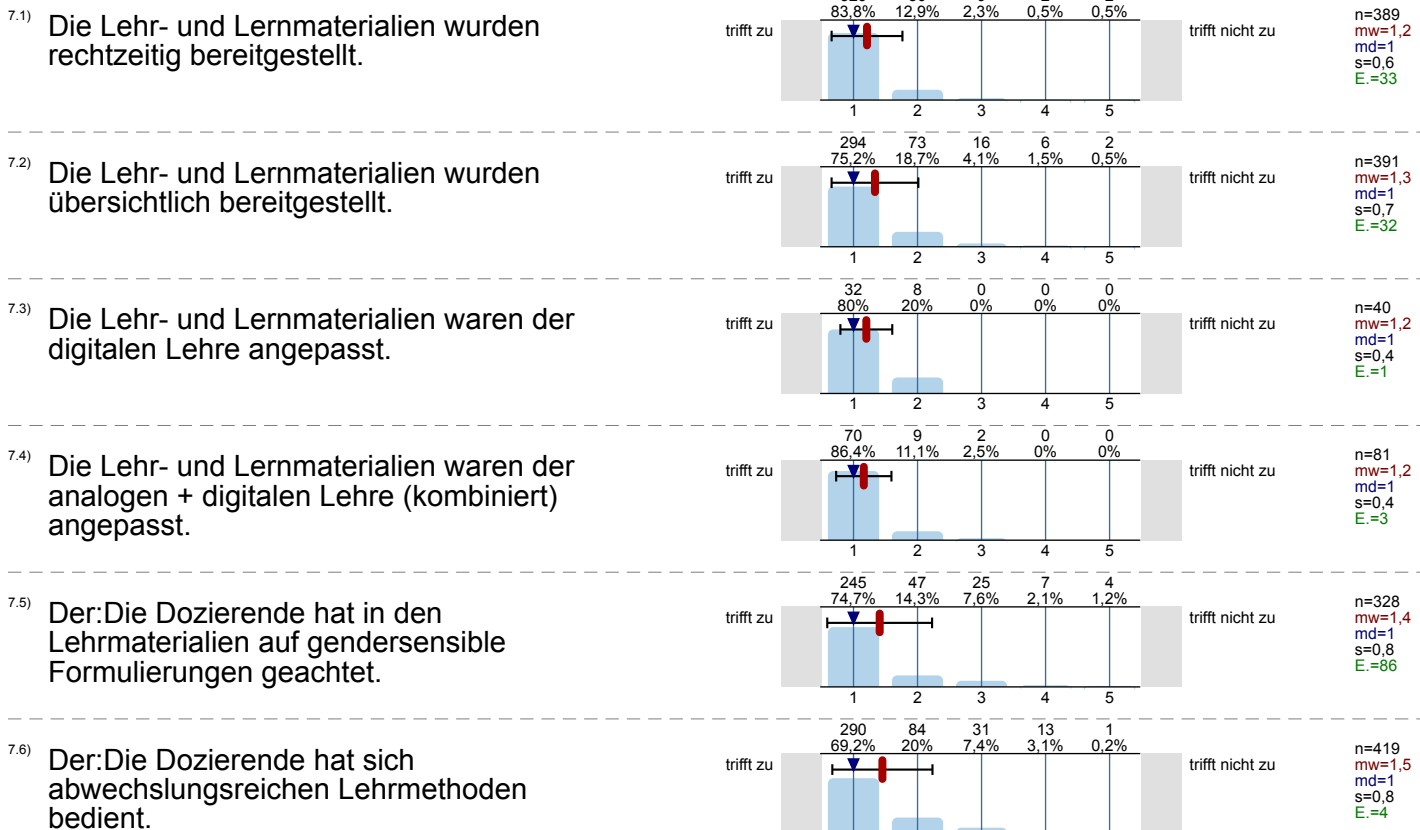
6.5) Der Umfang des Lernstoffs war dem Workload entsprechend angemessen.



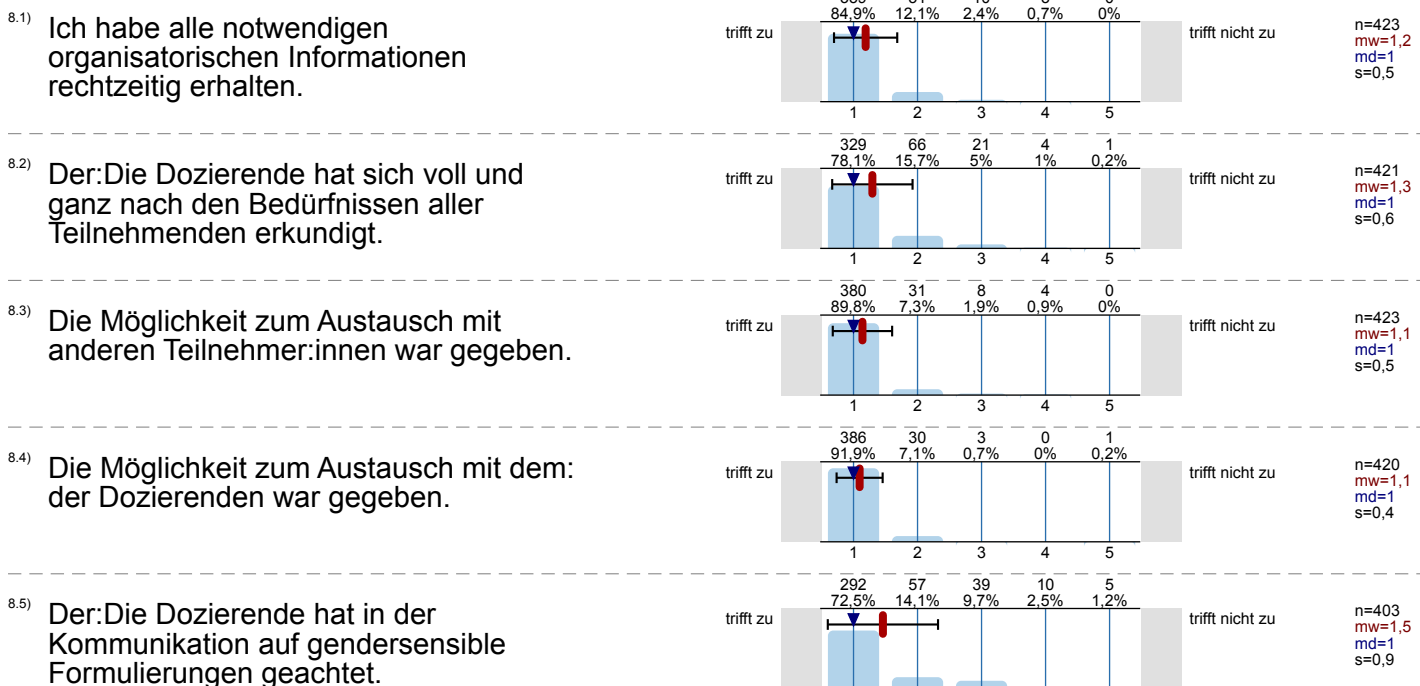
6.6) Das Lerntempo der Veranstaltung war angemessen.



7. Lehrmaterial



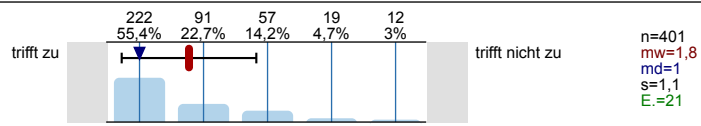
8. Kommunikation



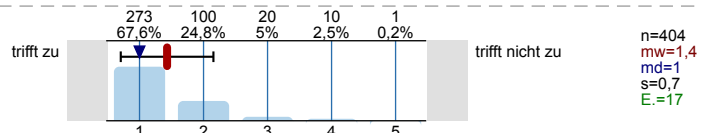
9. Fachkompetenz



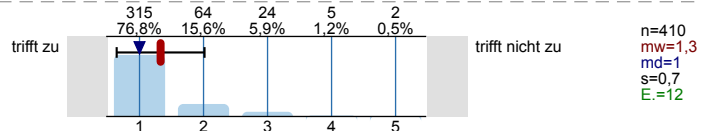
9.2) Die LV ergänzt sinnvoll meinen Studiengang.



9.3) Die LV vermittelt inhaltlich relevante Begriffe und Theorien.

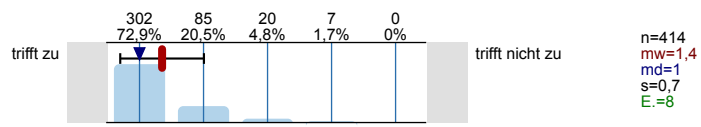


9.4) Methoden/Anwendungstechniken werden vermittelt.

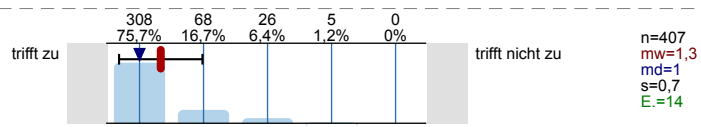


10. Methodenkompetenz

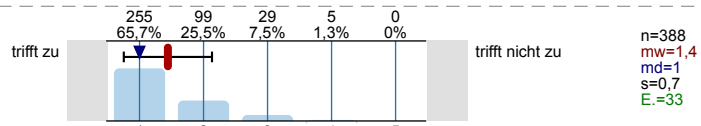
10.1) Ich kann das theoretische Wissen der LV praktisch anwenden.



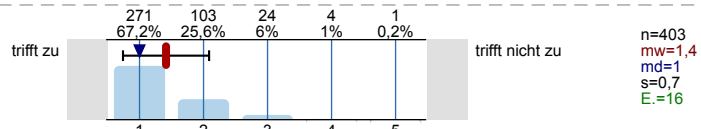
10.2) Ich konnte Techniken/Methoden in der LV ausprobieren.



10.3) Diese Techniken/Methoden kann ich objektiv reflektieren.

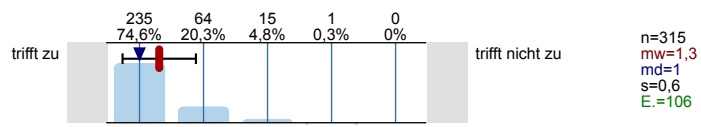


10.4) Ich kann zielführend auf ein Resultat/Produkt hinarbeiten.

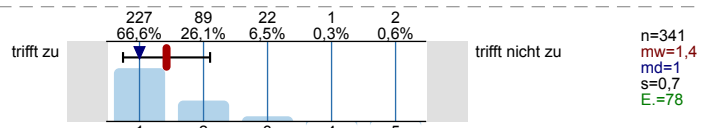


11. Sozialkompetenz

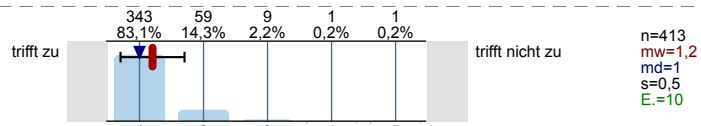
11.1) Mit Konfliktsituationen in der LV kann ich angemessen umgehen.



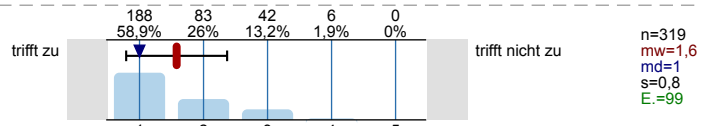
11.2) In der LV/Gruppe kann ich Verantwortung übernehmen.



11.3) Ich kann in der LV auf andere zugehen und Fragen stellen.

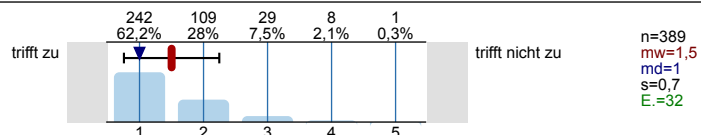


11.4) Ich kann mich in der LV anderen gegenüber durchsetzen.

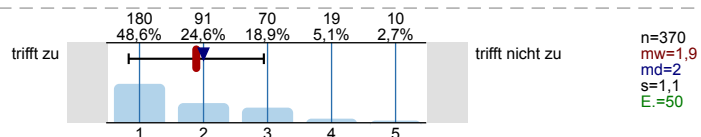


12. Selbstkompetenz

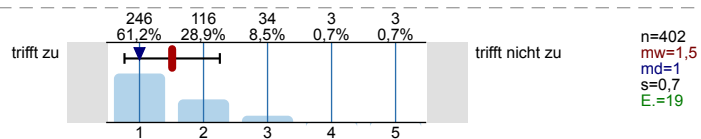
12.1) Ich kann in der LV mit komplexen Sachverhalten umgehen.



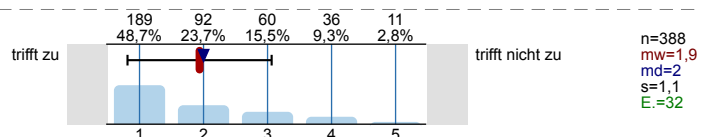
12.2) Die LV fordert/fördert mein Organisationstalent.



12.3) Ich kann in der LV eine Aufgabe strukturiert bearbeiten.

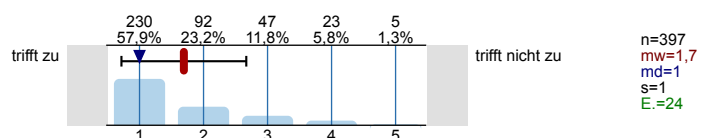


12.4) Ich kann in der LV eigene Schwerpunkte setzen.

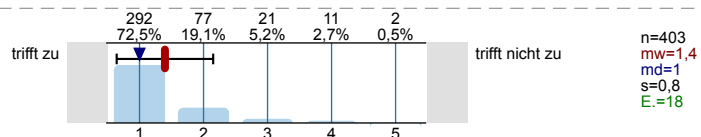


13. Reflexionsvermögen

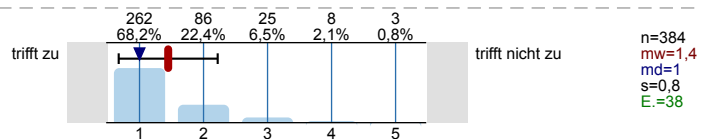
13.1) Die LV fördert kritisches und unabhängiges Denken.



13.2) Ich kann in der LV eigene Ideen und die anderer in Frage stellen.

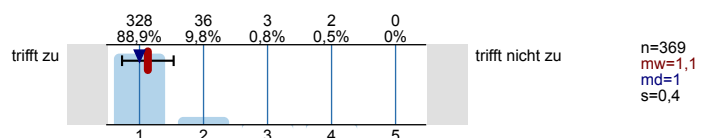


13.3) Ich kann fächerübergreifend über das Thema reflektieren.

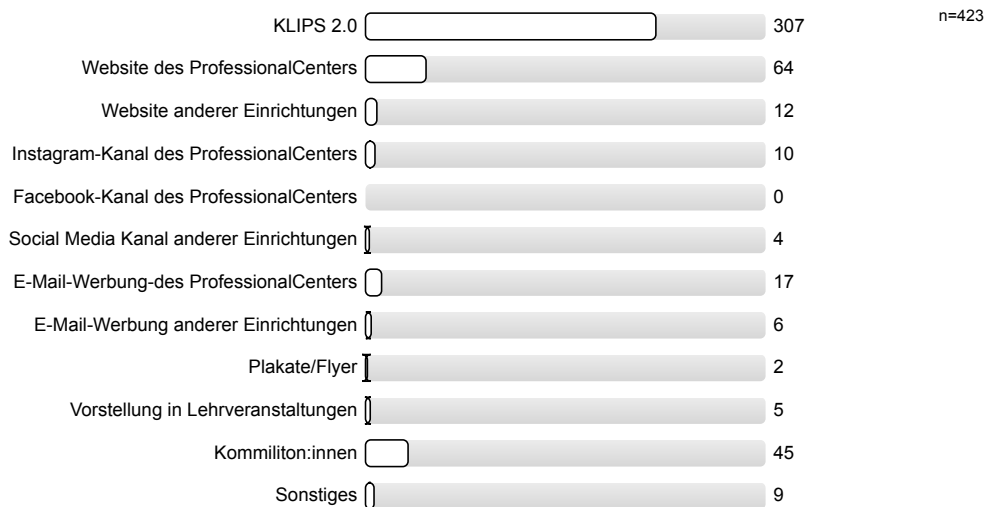


14. Teilnahme & Zugang

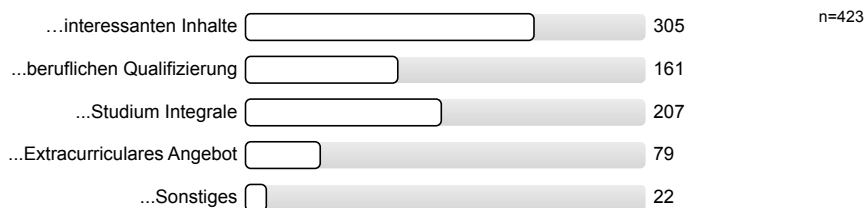
14.1) Ich habe die LV regelmäßig besucht.



14.2) Auf die LV bin ich aufmerksam geworden durch...
(Mehrfachnennung möglich)

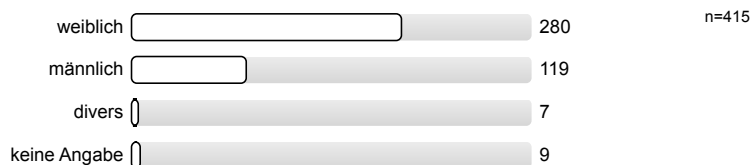


14.4) Ich besuche die LV wegen der/für mein...
(Mehrfachnennung möglich)

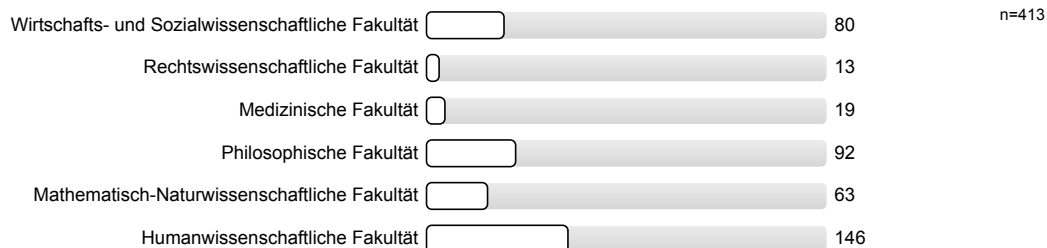


16. Statistische Angaben

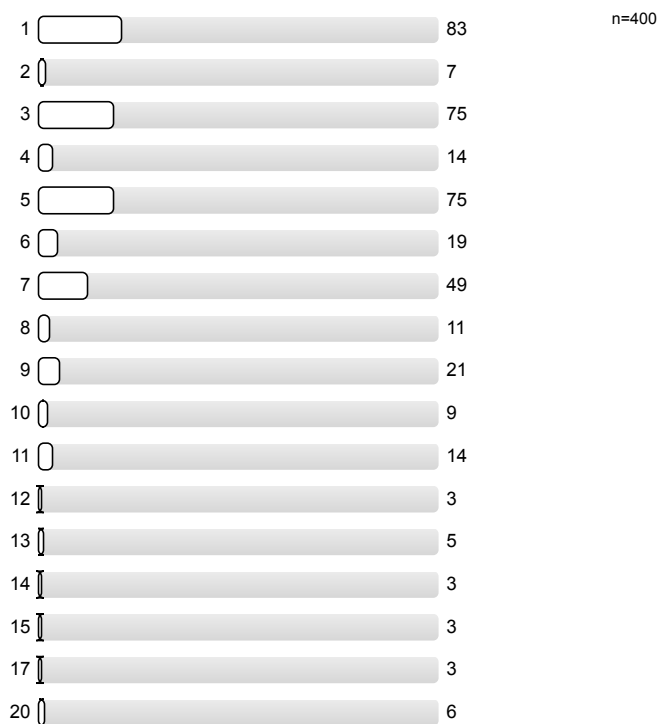
16.1) Ihr Geschlecht:



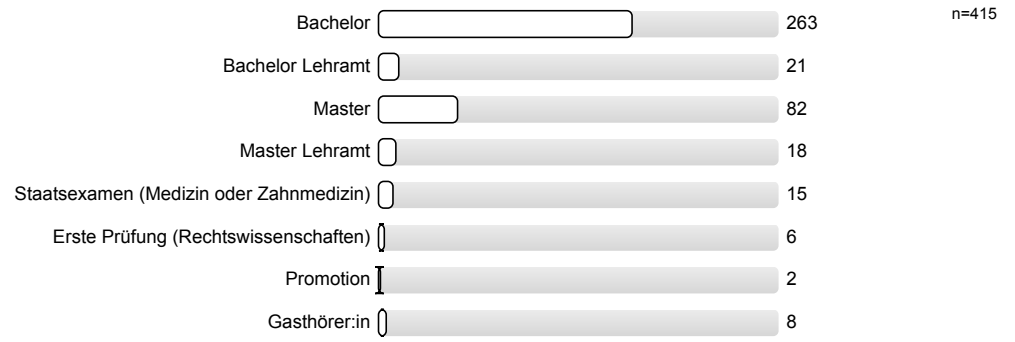
16.2) Welcher Fakultät ist Ihr Studiengang hauptsächlich zugeordnet?



16.3) In welchem Fachsemester studieren Sie?



^{16.4)} Ihr nächster angestrebter Abschluss:



Profillinie

Zusammenstellung: Gesamtbericht Lehrevaluation WiSe 23/24

Verwendete Werte in der Profillinie: Mittelwert

2. Gesamtbewertung

2.1) Die LV ist insgesamt...	sehr gut		mangelhaft	n=423	mw=1,4	md=1	s=0,6
2.2) Ich würde die LV weiterempfehlen.	trifft zu		trifft nicht zu	n=421	mw=1,3	md=1	s=0,7

3. Modus Digital

3.1) Die digitale Umsetzung der LV hat insgesamt gut funktioniert.	trifft zu		trifft nicht zu	n=41	mw=1,2	md=1	s=0,6
3.2) Ich hätte eine analoge Variante dieser LV bevorzugt.	trifft zu		trifft nicht zu	n=41	mw=4	md=4	s=1,2
3.3) Ich hätte eine kombinierte Variante dieser LV (analoge + digitale Termine) bevorzugt.	trifft zu		trifft nicht zu	n=41	mw=4	md=5	s=1,3

4. Modus Analog

4.1) Die analoge Umsetzung der LV hat insgesamt gut funktioniert.	trifft zu		trifft nicht zu	n=295	mw=1,1	md=1	s=0,4
4.2) Ich hätte eine digitale Variante dieser LV bevorzugt.	trifft zu		trifft nicht zu	n=296	mw=4,6	md=5	s=0,9
4.3) Ich hätte eine kombinierte Variante dieser LV (analoge + digitale Termine) bevorzugt.	trifft zu		trifft nicht zu	n=295	mw=4,4	md=5	s=1,1

5. Modus Kombiniert (analog + digital)

5.1) Die kombinierte Umsetzung der LV (analoge + digitale Termine) hat insgesamt gut funktioniert.	trifft zu		trifft nicht zu	n=85	mw=1,3	md=1	s=0,6
5.2) Ich hätte eine analoge Variante dieser LV bevorzugt.	trifft zu		trifft nicht zu	n=82	mw=3,3	md=3	s=1,5
5.3) Ich hätte eine digitale Variante dieser LV bevorzugt.	trifft zu		trifft nicht zu	n=84	mw=3,9	md=4	s=1,2

6. Inhalt

6.1) Die LV hat insgesamt ein klar erkennbares Ziel.	trifft zu		trifft nicht zu	n=422	mw=1,3	md=1	s=0,6
6.2) Jede Einzelsitzung kommt zu einem erkennbaren Ziel.	trifft zu		trifft nicht zu	n=421	mw=1,5	md=1	s=0,7
6.3) Die LV hat mein Interesse an der Thematik geweckt.	trifft zu		trifft nicht zu	n=423	mw=1,4	md=1	s=0,8
6.4) Ich bin mit den eigenen Lernergebnissen zufrieden.	trifft zu		trifft nicht zu	n=422	mw=1,7	md=1	s=0,8

6.5) Der Umfang des Lernstoffs war dem Workload entsprechend angemessen.	trifft zu		trifft nicht zu	n=422	mw=1,5	md=1	s=0,8
6.6) Das Lerntempo der Veranstaltung war angemessen.	trifft zu		trifft nicht zu	n=422	mw=1,4	md=1	s=0,8

7. Lehrmaterial

7.1) Die Lehr- und Lernmaterialien wurden rechtzeitig bereitgestellt.	trifft zu		trifft nicht zu	n=389	mw=1,2	md=1	s=0,6
7.2) Die Lehr- und Lernmaterialien wurden übersichtlich bereitgestellt.	trifft zu		trifft nicht zu	n=391	mw=1,3	md=1	s=0,7
7.3) Die Lehr- und Lernmaterialien waren der digitalen Lehre angepasst.	trifft zu		trifft nicht zu	n=40	mw=1,2	md=1	s=0,4
7.4) Die Lehr- und Lernmaterialien waren der analogen + digitalen Lehre (kombiniert) angepasst.	trifft zu		trifft nicht zu	n=81	mw=1,2	md=1	s=0,4
7.5) Der:Die Dozierende hat in den Lehrmaterialien auf gendersensible Formulierungen geachtet.	trifft zu		trifft nicht zu	n=328	mw=1,4	md=1	s=0,8
7.6) Der:Die Dozierende hat sich abwechslungsreichen Lehrmethoden bedient.	trifft zu		trifft nicht zu	n=419	mw=1,5	md=1	s=0,8

8. Kommunikation

8.1) Ich habe alle notwendigen organisatorischen Informationen rechtzeitig erhalten.	trifft zu		trifft nicht zu	n=423	mw=1,2	md=1	s=0,5
8.2) Der:Die Dozierende hat sich voll und ganz nach den Bedürfnissen aller Teilnehmenden erkundigt.	trifft zu		trifft nicht zu	n=421	mw=1,3	md=1	s=0,6
8.3) Die Möglichkeit zum Austausch mit anderen Teilnehmer:innen war gegeben.	trifft zu		trifft nicht zu	n=423	mw=1,1	md=1	s=0,5
8.4) Die Möglichkeit zum Austausch mit dem:der Dozierenden war gegeben.	trifft zu		trifft nicht zu	n=420	mw=1,1	md=1	s=0,4
8.5) Der:Die Dozierende hat in der Kommunikation auf gendersensible Formulierungen geachtet.	trifft zu		trifft nicht zu	n=403	mw=1,5	md=1	s=0,9

9. Fachkompetenz

9.1) Ich habe in der LV Fachwissen erworben/erweitert.	trifft zu		trifft nicht zu	n=418	mw=1,4	md=1	s=0,7
9.2) Die LV ergänzt sinnvoll meinen Studiengang.	trifft zu		trifft nicht zu	n=401	mw=1,8	md=1	s=1,1
9.3) Die LV vermittelt inhaltlich relevante Begriffe und Theorien.	trifft zu		trifft nicht zu	n=404	mw=1,4	md=1	s=0,7
9.4) Methoden/Anwendungstechniken werden vermittelt.	trifft zu		trifft nicht zu	n=410	mw=1,3	md=1	s=0,7

10. Methodenkompetenz

10.1) Ich kann das theoretische Wissen der LV praktisch anwenden.	trifft zu		trifft nicht zu	n=414	mw=1,4	md=1	s=0,7
10.2) Ich konnte Techniken/Methoden in der LV ausprobieren.	trifft zu		trifft nicht zu	n=407	mw=1,3	md=1	s=0,7
10.3) Diese Techniken/Methoden kann ich objektiv reflektieren.	trifft zu		trifft nicht zu	n=388	mw=1,4	md=1	s=0,7
10.4) Ich kann zielführend auf ein Resultat/Produkt hinarbeiten.	trifft zu		trifft nicht zu	n=403	mw=1,4	md=1	s=0,7

11. Sozialkompetenz

11.1) Mit Konfliktsituationen in der LV kann ich angemessen umgehen.	trifft zu		trifft nicht zu	n=315	mw=1,3	md=1	s=0,6
11.2) In der LV/Gruppe kann ich Verantwortung übernehmen.	trifft zu		trifft nicht zu	n=341	mw=1,4	md=1	s=0,7
11.3) Ich kann in der LV auf andere zugehen und Fragen stellen.	trifft zu		trifft nicht zu	n=413	mw=1,2	md=1	s=0,5
11.4) Ich kann mich in der LV anderen gegenüber durchsetzen.	trifft zu		trifft nicht zu	n=319	mw=1,6	md=1	s=0,8

12. Selbstkompetenz

12.1) Ich kann in der LV mit komplexen Sachverhalten umgehen.	trifft zu		trifft nicht zu	n=389	mw=1,5	md=1	s=0,7
12.2) Die LV fordert/fördert mein Organisationstalent.	trifft zu		trifft nicht zu	n=370	mw=1,9	md=2	s=1,1
12.3) Ich kann in der LV eine Aufgabe strukturiert bearbeiten.	trifft zu		trifft nicht zu	n=402	mw=1,5	md=1	s=0,7
12.4) Ich kann in der LV eigene Schwerpunkte setzen.	trifft zu		trifft nicht zu	n=388	mw=1,9	md=2	s=1,1

13. Reflexionsvermögen

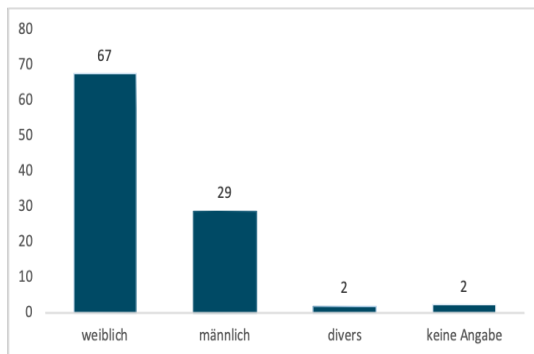
13.1) Die LV fördert kritisches und unabhängiges Denken.	trifft zu		trifft nicht zu	n=397	mw=1,7	md=1	s=1
13.2) Ich kann in der LV eigene Ideen und die anderer in Frage stellen.	trifft zu		trifft nicht zu	n=403	mw=1,4	md=1	s=0,8
13.3) Ich kann fächerübergreifend über das Thema reflektieren.	trifft zu		trifft nicht zu	n=384	mw=1,4	md=1	s=0,8

14. Teilnahme & Zugang

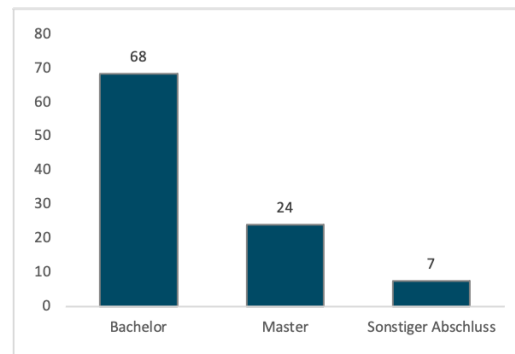
14.1) Ich habe die LV regelmäßig besucht.	trifft zu		trifft nicht zu	n=369	mw=1,1	md=1	s=0,4
---	-----------	--	-----------------	-------	--------	------	-------

KEYFACTS

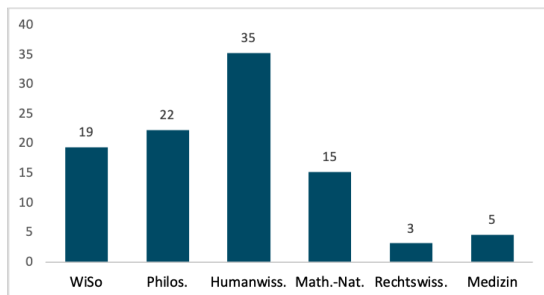
Geschlecht der Studierenden in %



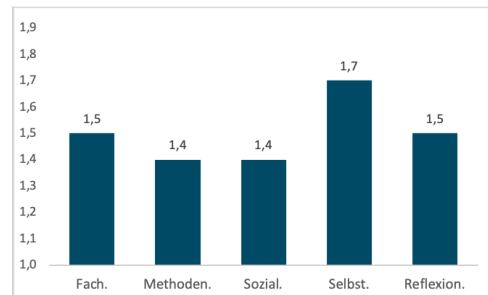
Angestrebter Studienabschluss in %



Fakultätszugehörigkeit in %



Kompetenzerwerb (Mittelwert)*



* Niedrigere Werte bedeuten eine bessere Bewertung (Skala 1-5)