

HOFFMANN | KOVACEVIC | TISHCHENKO

# EVALUATIONSBERICHT

ZUR QUALITÄT IN DEN STUDIUM INTEGRALE VERANSTALTUNGEN

**ProfessionalCenter**

PROFILLINIENREPORT  
**2024 / 2025**



**UNIVERSITÄT  
ZU KÖLN**

## **PROREKTORAT FÜR LEHRE UND STUDIUM**

Prof.'in Dr. Beatrix Busse

## **WISSENSCHAFTLICHE LEITUNG**

Prof.'in Dr. Beatrix Busse

## **GESCHÄFTSFÜHRUNG**

Dr. Carlo Klauth

## **EVALUATIONSTEAM**

Lena Hoffmann, M.Sc.  
Thea Kovacevic, B.A.  
Valeriia Tishchenko

**APRIL 2025**

**IMPRESSUM UND KONTAKT**

Universität zu Köln  
ProfessionalCenter

Albertus-Magnus-Platz  
50923 Köln

Mail: [professionalcenter@uni-koeln.de](mailto:professionalcenter@uni-koeln.de)  
Web: [www.professionalcenter.uni-koeln.de](http://www.professionalcenter.uni-koeln.de)

## ÜBERSICHT EVALUIERTE LEHRVERANSTALTUNGEN

- Alles Google, alles gut? – Recherche für's Studium erklärt
- Berlitz®-Englischkurs "Greystones" Level 7
- Berlitz®-Englischkurs "Irishtown" Level 9
- Berlitz®-Italienisch-Grundkurs "Florence"
- Berlitz®-Italienisch-Grundkurs "Amalfi"
- Berlitz®-Spanisch-Grundkurs "Benidorm"
- Berlitz®-Spanisch-Grundkurs "Granada"
- Berlitz®-Spanisch-Grundkurs "Logrono"
- Beyond Likes: Key Strategies for Social Media
- Data Literacy: Kompetent mit Daten umgehen – keine Angst vor R, Python und git (ProfessionalCenter & UB)
- Dialogwerkstatt: Was ist ein GUTES LEBEN? – Orientierung und Reflexion
- Einführung in die Nutzung generativer KI
- English for Academic Purposes
- Erhebung und Auswertung qualitativer Daten – Vom Expert:inneninterview bis YouTube & Co.
- Empowerment: Together we can change the Narrative
- Every number tells a story – Introduction to statistics with R
- Gehört, gesehen und verstanden werden – Ganzheitliche und gelingende Kommunikation
- Gesundheitskompetenz als Future Skill (ProfessionalCenter & Studentisches Gesundheitsmanagement)
- Improvisationstheater als Grundlage für Souveränität und Flexibilität
- Intercultural Communication in Business
- Journalistisches Schreiben
- KI im Journalismus: Werkzeug und Herausforderung
- Konflikte erkennen, verstehen und als Chance nutzen?!
- Konfliktmanagement
- Kritisches Weißsein – Warum Rassismus uns alle angeht
- Lernen lernen
- Lernziel Wohlbefinden – Persönlichkeitsentwicklung entspannt, selbst, wirksam gestalten!
- Mentalstrategien für starke Nerven (Techniker Krankenkasse, Career Service Netzwerk & Studentisches Gesundheitsmanagement der Uni Köln)
- Mindfulness Empowerment – Modernes Stress- und Ressourcenmanagement für Studium und Beruf
- Motivation im Studium – Ohne Aufschieberitis das Studium stressfrei durchziehen
- Persönlichkeitstraining, Kommunikation und Selbstmarketing für den Beruf
- Projektmanager:in – IHK-Zertifikatslehrgang
- Recht für Nichtjurist:innen

- Resilienz trifft Agilität – in 8 Wochen zu mehr Fokus, Kreativität und zukunftsorientierter Zusammenarbeit
- Scheitern ist auch nur ein nächster Schritt – Wie Sie mit Umwegen und Hindernissen konstruktiv umgehen
- Schöner schreiben – Texte für PR, Blogs und Social Media
- Schreiblabor – Übungen im wissenschaftlichen Schreiben
- Selbstmarketing: Stärken erkennen und wirkungsvoll kommunizieren
- Selbstregulation meistern: Strategien für persönliches und berufliches Wachstum
- Service Learning – Interkulturelle Kompetenzen erweitern
- Service Learning – Video: Dreh & Schnitt – Gestalter:innen von Morgen kommen zu Wort
- Stimme und Präsentation
- Stressfrei führen – Führungskompetenzen erwerben, um sich selbst und andere gesund zu führen
- Techniken wissenschaftlichen Arbeitens: Von der Recherche zum fertigen Paper
- Wie gelingt der Jobeinstieg nach dem Studium? Potenziale erkennen. Chancen nutzen. Strategien entwickeln.
- Wissensmanager:in – digitaler IHK-Zertifikatslehrgang
- Zeit- und Selbstmanagement

# GESAMTEVALUATION

WINTERSEMESTER 2024/2025

# Gesamtbericht Lehrevaluation WiSe 24/25

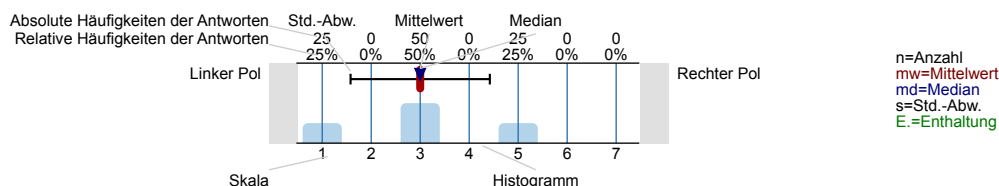
Erfasste Fragebögen = 405



## Auswertungsteil der geschlossenen Fragen

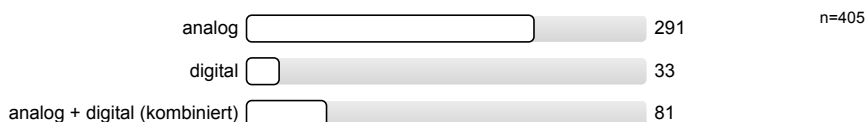
### Legende

Frage**text**



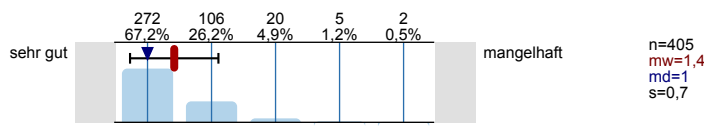
### 1. Modus

1.1) In welchem Modus hat die LV stattgefunden?

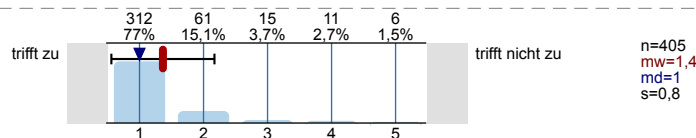


### 2. Gesamtbewertung

2.1) Die LV ist insgesamt...

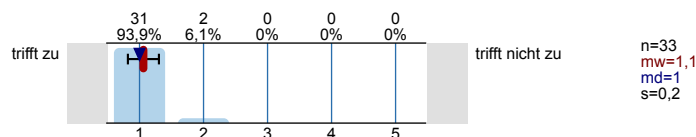


2.2) Ich würde die LV weiterempfehlen.

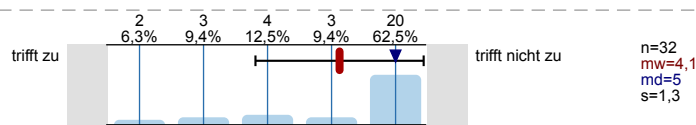


### 3. Modus Digital

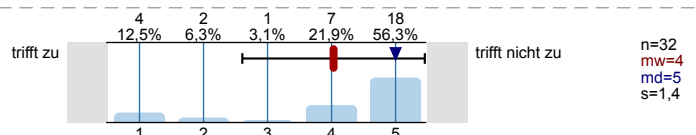
3.1) Die digitale Umsetzung der LV hat insgesamt gut funktioniert.



3.2) Ich hätte eine analoge Variante dieser LV bevorzugt.

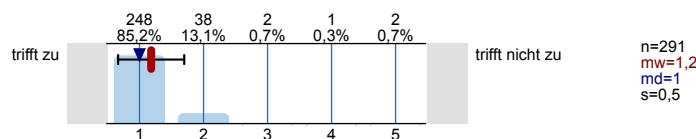


3.3) Ich hätte eine kombinierte Variante dieser LV (analoge + digitale Termine) bevorzugt.

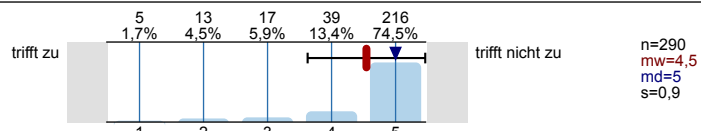


### 4. Modus Analog

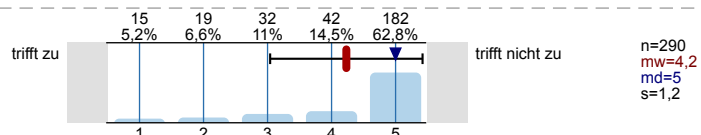
4.1) Die analoge Umsetzung der LV hat insgesamt gut funktioniert.



4.2) Ich hätte eine digitale Variante dieser LV bevorzugt.

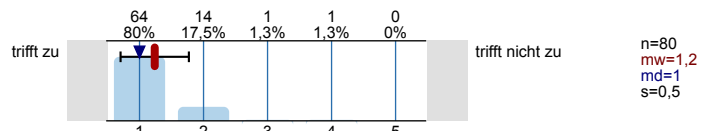


4.3) Ich hätte eine kombinierte Variante dieser LV (analoge + digitale Termine) bevorzugt.

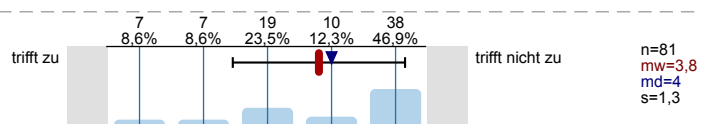


5. Modus Kombiniert (analog + digital)

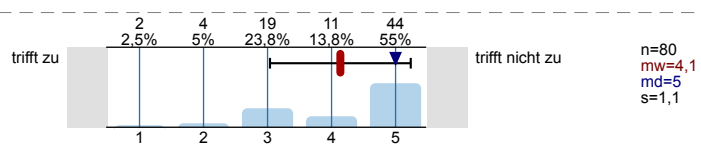
5.1) Die kombinierte Umsetzung der LV (analoge + digitale Termine) hat insgesamt gut funktioniert.



5.2) Ich hätte eine analoge Variante dieser LV bevorzugt.

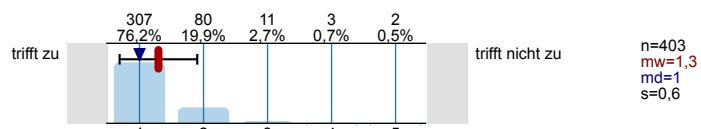


5.3) Ich hätte eine digitale Variante dieser LV bevorzugt.

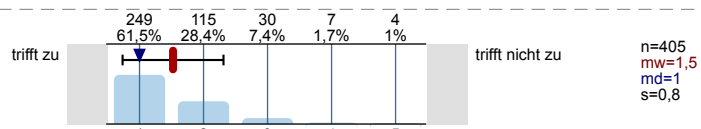


6. Inhalt

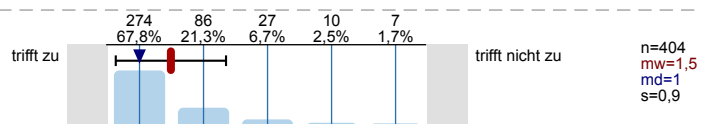
6.1) Die LV hat insgesamt ein klar erkennbares Ziel.



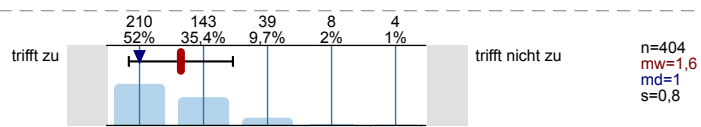
6.2) Jede Einzelsitzung kommt zu einem erkennbaren Ziel.



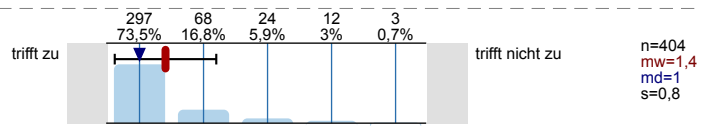
6.3) Die LV hat mein Interesse an der Thematik geweckt.



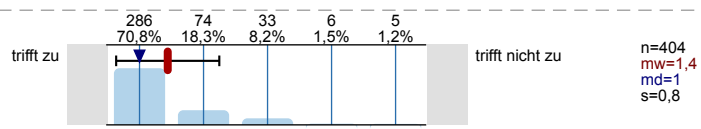
6.4) Ich bin mit den eigenen Lernergebnissen zufrieden.



6.5) Der Umfang des Lernstoffs war dem Workload entsprechend angemessen.



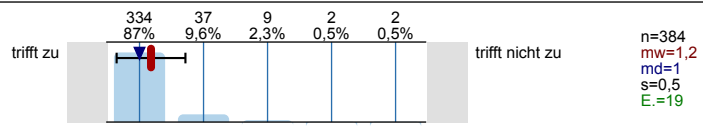
6.6) Das Lerntempo der Veranstaltung war angemessen.



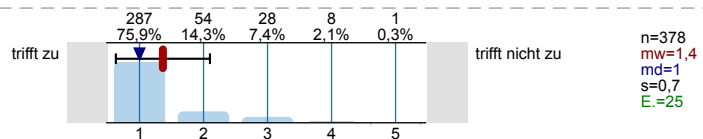
7. Lehrmaterial



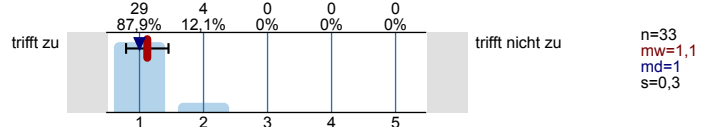
7.1) Die Lehr- und Lernmaterialien wurden rechtzeitig bereitgestellt.



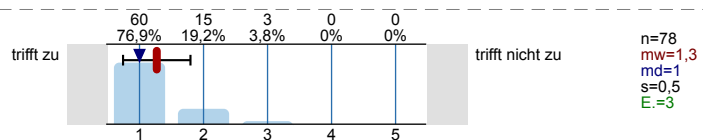
7.2) Die Lehr- und Lernmaterialien wurden übersichtlich bereitgestellt.



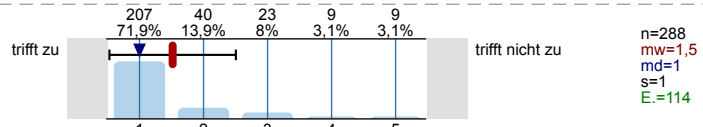
7.3) Die Lehr- und Lernmaterialien waren der digitalen Lehre angepasst.



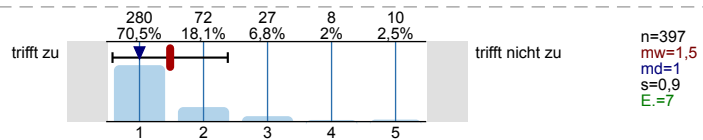
7.4) Die Lehr- und Lernmaterialien waren der analogen + digitalen Lehre (kombiniert) angepasst.



7.5) Der:Die Dozierende hat in den Lehrmaterialien auf gendersensible Formulierungen geachtet.

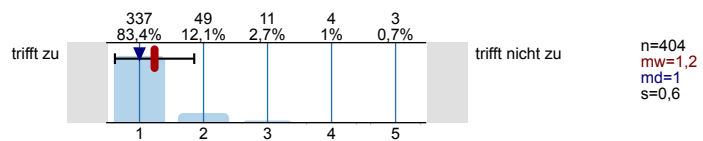


7.6) Der:Die Dozierende hat sich abwechslungsreichen Lehrmethoden bedient.

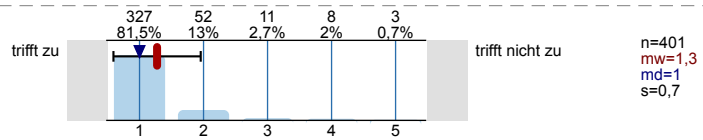


8. Kommunikation

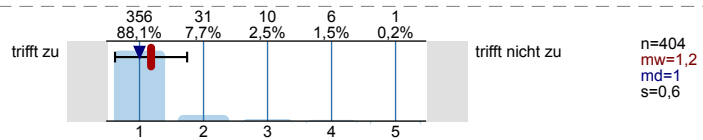
8.1) Ich habe alle notwendigen organisatorischen Informationen rechtzeitig erhalten.



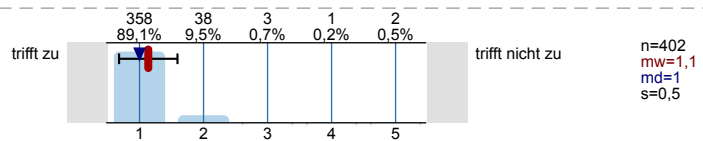
8.2) Der:Die Dozierende hat sich voll und ganz nach den Bedürfnissen aller Teilnehmenden erkundigt.



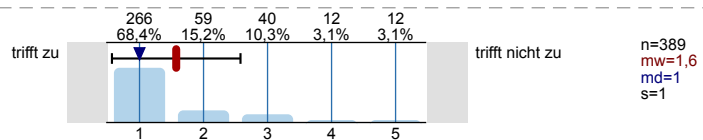
8.3) Die Möglichkeit zum Austausch mit anderen Teilnehmer:innen war gegeben.



8.4) Die Möglichkeit zum Austausch mit dem: der Dozierenden war gegeben.

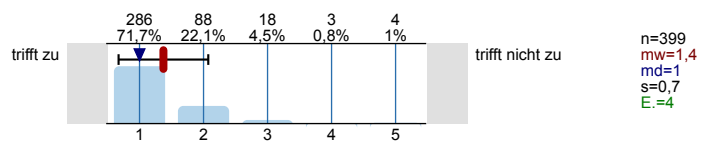


8.5) Der:Die Dozierende hat in der Kommunikation auf gendersensible Formulierungen geachtet.



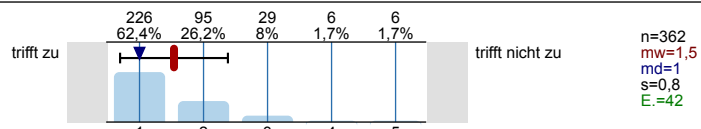
9. Fachkompetenz

9.1) Ich habe in der LV Fachwissen erworben/erweitert.

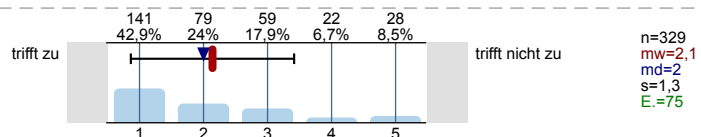




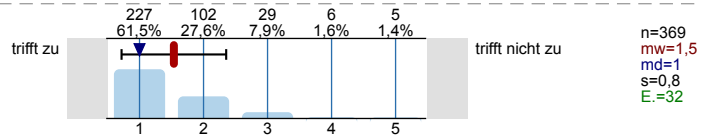
12.1) Ich kann in der LV mit komplexen Sachverhalten umgehen.



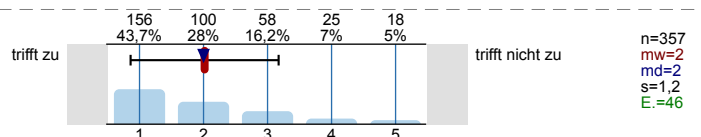
12.2) Die LV hilft mir dabei, mein Studium besser zu organisieren.



12.3) Ich kann in der LV eine Aufgabe strukturiert bearbeiten.

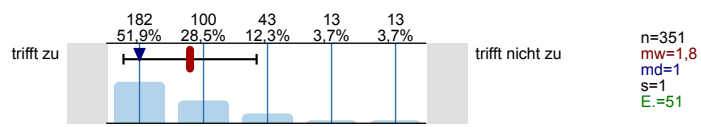


12.4) Ich bin in der LV in der Lage, Schwerpunkte selbst zu bestimmen.

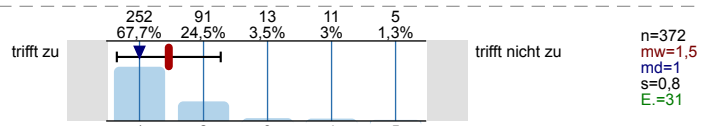


13. Reflexionsvermögen

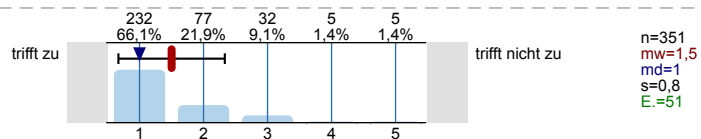
13.1) Die LV fördert kritisch-unabhängiges Denken.



13.2) Ich kann in der LV eigene Ideen und die anderer in Frage stellen.

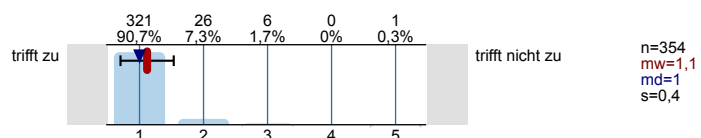


13.3) Ich kann fächerübergreifend über das Thema reflektieren.

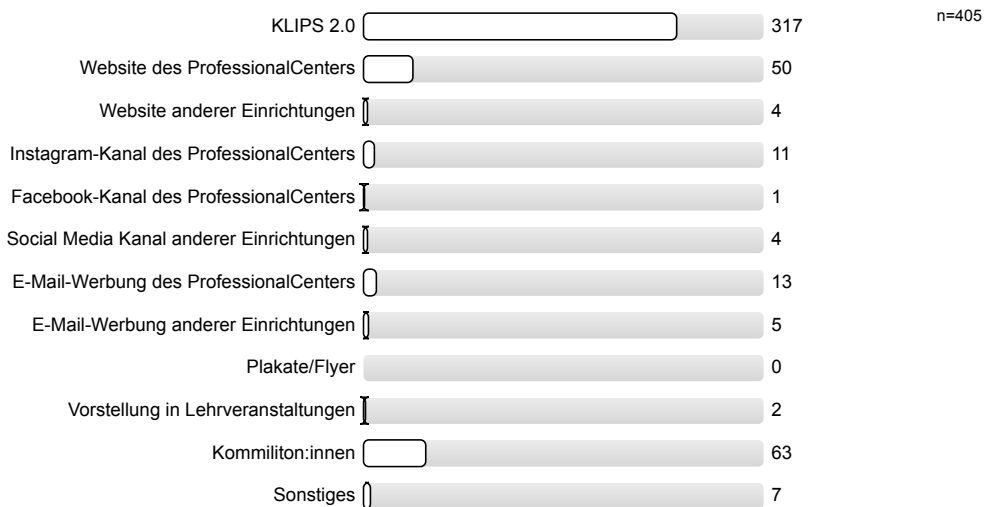


14. Teilnahme & Zugang

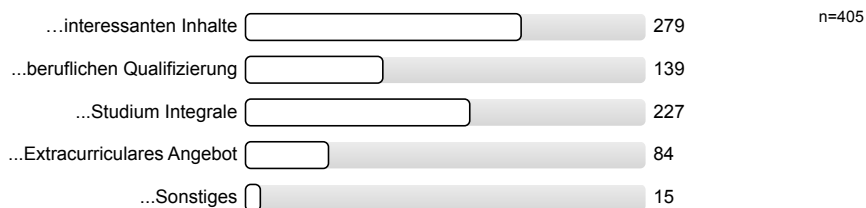
14.1) Ich habe die LV regelmäßig besucht.



14.2) Auf die LV bin ich aufmerksam geworden durch...  
(Mehrfachnennung möglich)

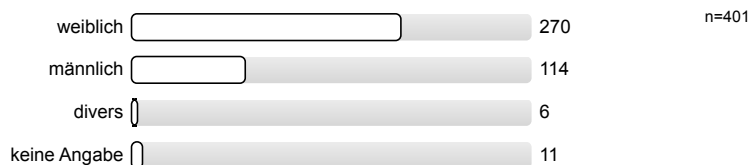


14.4) Ich besuche die LV wegen der/für mein...  
(Mehrfachnennung möglich)

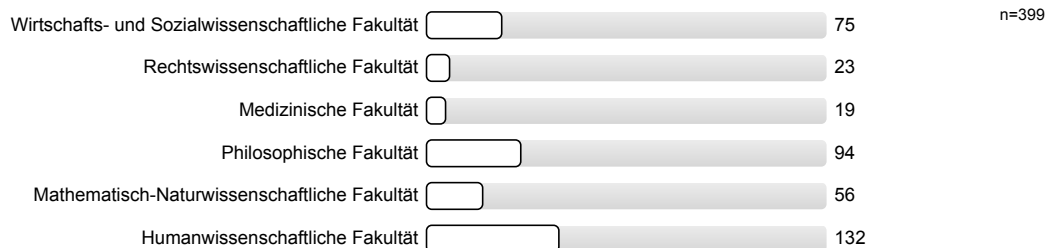


## 16. Statistische Angaben

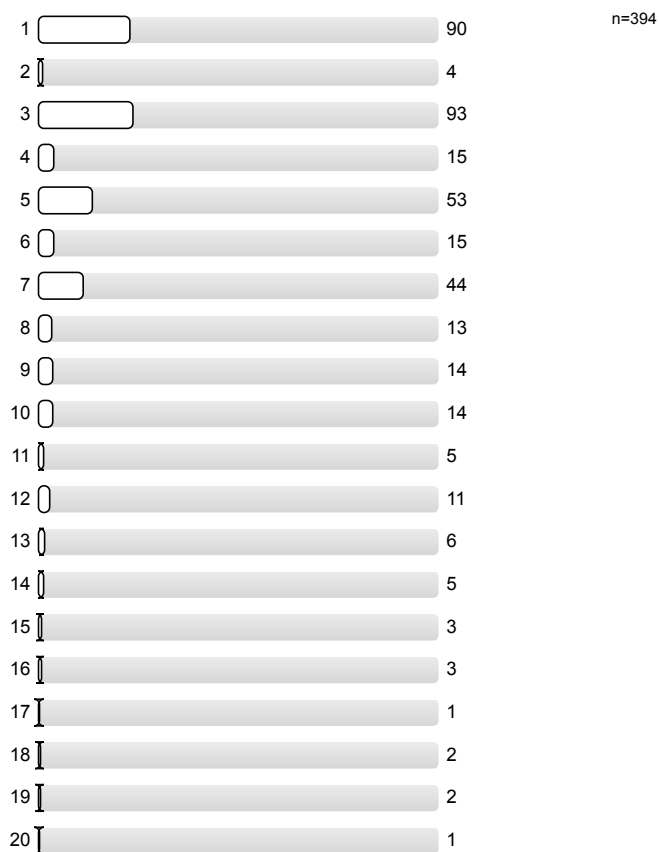
16.1) Ihr Geschlecht:



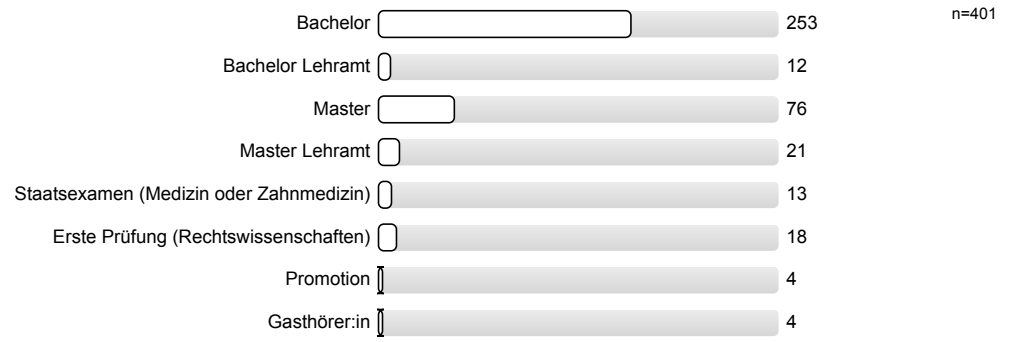
16.2) Welcher Fakultät ist Ihr Studiengang hauptsächlich zugeordnet?



16.3) In welchem Fachsemester studieren Sie?



<sup>16.4)</sup> Ihr nächster angestrebter Abschluss:



# Profillinie

Zusammenstellung: Gesamtbericht Lehrevaluation WiSe 24/25

Verwendete Werte in der Profillinie: Mittelwert

## 2. Gesamtbewertung

2.1) Die LV ist insgesamt...	sehr gut		mangelhaft	n=405	mw=1,4	md=1	s=0,7
2.2) Ich würde die LV weiterempfehlen.	trifft zu		trifft nicht zu	n=405	mw=1,4	md=1	s=0,8

## 3. Modus Digital

3.1) Die digitale Umsetzung der LV hat insgesamt gut funktioniert.	trifft zu		trifft nicht zu	n=33	mw=1,1	md=1	s=0,2
3.2) Ich hätte eine analoge Variante dieser LV bevorzugt.	trifft zu		trifft nicht zu	n=32	mw=4,1	md=5	s=1,3
3.3) Ich hätte eine kombinierte Variante dieser LV (analoge + digitale Termine) bevorzugt.	trifft zu		trifft nicht zu	n=32	mw=4	md=5	s=1,4

## 4. Modus Analog

4.1) Die analoge Umsetzung der LV hat insgesamt gut funktioniert.	trifft zu		trifft nicht zu	n=291	mw=1,2	md=1	s=0,5
4.2) Ich hätte eine digitale Variante dieser LV bevorzugt.	trifft zu		trifft nicht zu	n=290	mw=4,5	md=5	s=0,9
4.3) Ich hätte eine kombinierte Variante dieser LV (analoge + digitale Termine) bevorzugt.	trifft zu		trifft nicht zu	n=290	mw=4,2	md=5	s=1,2

## 5. Modus Kombiniert (analog + digital)

5.1) Die kombinierte Umsetzung der LV (analoge + digitale Termine) hat insgesamt gut funktioniert.	trifft zu		trifft nicht zu	n=80	mw=1,2	md=1	s=0,5
5.2) Ich hätte eine analoge Variante dieser LV bevorzugt.	trifft zu		trifft nicht zu	n=81	mw=3,8	md=4	s=1,3
5.3) Ich hätte eine digitale Variante dieser LV bevorzugt.	trifft zu		trifft nicht zu	n=80	mw=4,1	md=5	s=1,1

## 6. Inhalt

6.1) Die LV hat insgesamt ein klar erkennbares Ziel.	trifft zu		trifft nicht zu	n=403	mw=1,3	md=1	s=0,6
6.2) Jede Einzelsitzung kommt zu einem erkennbaren Ziel.	trifft zu		trifft nicht zu	n=405	mw=1,5	md=1	s=0,8
6.3) Die LV hat mein Interesse an der Thematik geweckt.	trifft zu		trifft nicht zu	n=404	mw=1,5	md=1	s=0,9
6.4) Ich bin mit den eigenen Lernergebnissen zufrieden.	trifft zu		trifft nicht zu	n=404	mw=1,6	md=1	s=0,8

6.5) Der Umfang des Lernstoffs war dem Workload entsprechend angemessen.	trifft zu		trifft nicht zu	n=404	mw=1,4	md=1	s=0,8
6.6) Das Lerntempo der Veranstaltung war angemessen.	trifft zu		trifft nicht zu	n=404	mw=1,4	md=1	s=0,8

## 7. Lehrmaterial

7.1) Die Lehr- und Lernmaterialien wurden rechtzeitig bereitgestellt.	trifft zu		trifft nicht zu	n=384	mw=1,2	md=1	s=0,5
7.2) Die Lehr- und Lernmaterialien wurden übersichtlich bereitgestellt.	trifft zu		trifft nicht zu	n=378	mw=1,4	md=1	s=0,7
7.3) Die Lehr- und Lernmaterialien waren der digitalen Lehre angepasst.	trifft zu		trifft nicht zu	n=33	mw=1,1	md=1	s=0,3
7.4) Die Lehr- und Lernmaterialien waren der analogen + digitalen Lehre (kombiniert) angepasst.	trifft zu		trifft nicht zu	n=78	mw=1,3	md=1	s=0,5
7.5) Der:Die Dozierende hat in den Lehrmaterialien auf gendersensible Formulierungen geachtet.	trifft zu		trifft nicht zu	n=288	mw=1,5	md=1	s=1
7.6) Der:Die Dozierende hat sich abwechslungsreichen Lehrmethoden bedient.	trifft zu		trifft nicht zu	n=397	mw=1,5	md=1	s=0,9

## 8. Kommunikation

8.1) Ich habe alle notwendigen organisatorischen Informationen rechtzeitig erhalten.	trifft zu		trifft nicht zu	n=404	mw=1,2	md=1	s=0,6
8.2) Der:Die Dozierende hat sich voll und ganz nach den Bedürfnissen aller Teilnehmenden erkundigt.	trifft zu		trifft nicht zu	n=401	mw=1,3	md=1	s=0,7
8.3) Die Möglichkeit zum Austausch mit anderen Teilnehmer:innen war gegeben.	trifft zu		trifft nicht zu	n=404	mw=1,2	md=1	s=0,6
8.4) Die Möglichkeit zum Austausch mit dem:der Dozierenden war gegeben.	trifft zu		trifft nicht zu	n=402	mw=1,1	md=1	s=0,5
8.5) Der:Die Dozierende hat in der Kommunikation auf gendersensible Formulierungen geachtet.	trifft zu		trifft nicht zu	n=389	mw=1,6	md=1	s=1

## 9. Fachkompetenz

9.1) Ich habe in der LV Fachwissen erworben/erweitert.	trifft zu		trifft nicht zu	n=399	mw=1,4	md=1	s=0,7
9.2) Die LV ergänzt sinnvoll mein Kompetenzprofil.	trifft zu		trifft nicht zu	n=397	mw=1,4	md=1	s=0,7
9.3) Die LV vermittelt inhaltlich relevante Begriffe und Theorien.	trifft zu		trifft nicht zu	n=386	mw=1,4	md=1	s=0,7
9.4) Methoden/Anwendungstechniken werden vermittelt.	trifft zu		trifft nicht zu	n=394	mw=1,4	md=1	s=0,8

## 10. Methodenkompetenz

10.1) Ich kann das theoretische Wissen der LV praktisch anwenden.	trifft zu		trifft nicht zu	n=397	mw=1,4	md=1	s=0,7
10.2) Ich konnte Techniken/Methoden in der LV ausprobieren.	trifft zu		trifft nicht zu	n=384	mw=1,4	md=1	s=0,8
10.3) Diese Techniken/Methoden kann ich objektiv reflektieren.	trifft zu		trifft nicht zu	n=366	mw=1,4	md=1	s=0,7
10.4) Ich kann zielführend auf ein Resultat/Produkt hinarbeiten.	trifft zu		trifft nicht zu	n=381	mw=1,4	md=1	s=0,7

## 11. Sozialkompetenz

11.1) Mit Konfliktsituationen in der LV kann ich angemessen umgehen.	trifft zu		trifft nicht zu	n=307	mw=1,4	md=1	s=0,7
11.2) In der LV/Gruppe kann ich Verantwortung übernehmen.	trifft zu		trifft nicht zu	n=326	mw=1,5	md=1	s=0,8
11.3) Ich kann in der LV auf andere zugehen und Fragen stellen.	trifft zu		trifft nicht zu	n=399	mw=1,3	md=1	s=0,6
11.4) Ich kann in der LV meine persönlichen Einstellungen vertreten und konstruktive Kritik üben.	trifft zu		trifft nicht zu	n=386	mw=1,3	md=1	s=0,7

## 12. Selbstkompetenz

12.1) Ich kann in der LV mit komplexen Sachverhalten umgehen.	trifft zu		trifft nicht zu	n=362	mw=1,5	md=1	s=0,8
12.2) Die LV hilft mir dabei, mein Studium besser zu organisieren.	trifft zu		trifft nicht zu	n=329	mw=2,1	md=2	s=1,3
12.3) Ich kann in der LV eine Aufgabe strukturiert bearbeiten.	trifft zu		trifft nicht zu	n=369	mw=1,5	md=1	s=0,8
12.4) Ich bin in der LV in der Lage, Schwerpunkte selbst zu bestimmen.	trifft zu		trifft nicht zu	n=357	mw=2	md=2	s=1,2

## 13. Reflexionsvermögen

13.1) Die LV fördert kritisch-unabhängiges Denken.	trifft zu		trifft nicht zu	n=351	mw=1,8	md=1	s=1
13.2) Ich kann in der LV eigene Ideen und die anderer in Frage stellen.	trifft zu		trifft nicht zu	n=372	mw=1,5	md=1	s=0,8
13.3) Ich kann fächerübergreifend über das Thema reflektieren.	trifft zu		trifft nicht zu	n=351	mw=1,5	md=1	s=0,8

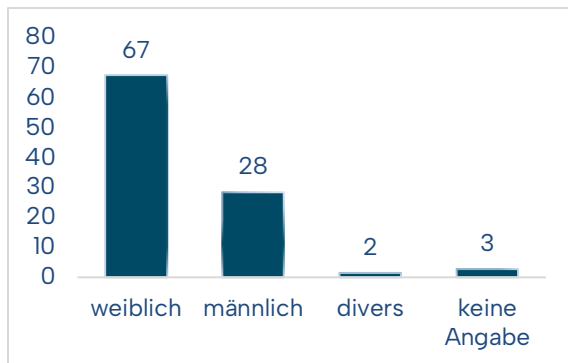
## 14. Teilnahme &amp; Zugang

14.1) Ich habe die LV regelmäßig besucht.	trifft zu		trifft nicht zu	n=354	mw=1,1	md=1	s=0,4
---	-----------	--	-----------------	-------	--------	------	-------

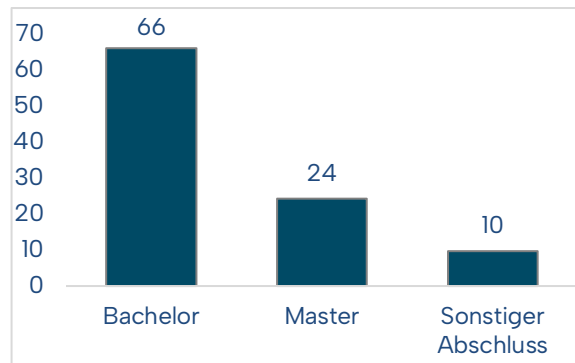


# KEYFACTS

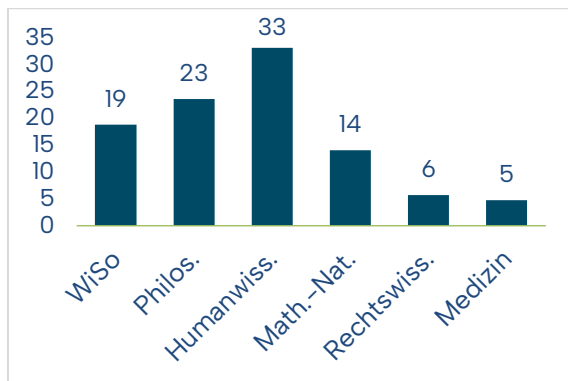
**Geschlecht der Studierenden in %**



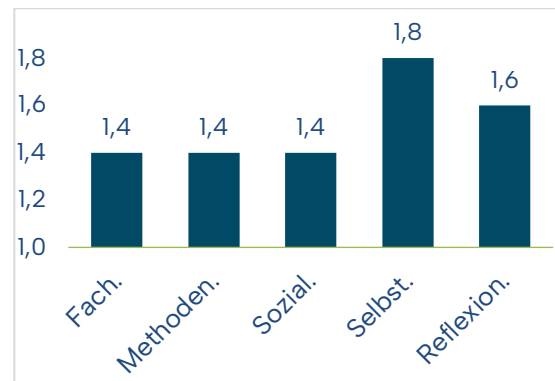
**Angestrebter Studienabschluss in %**



**Fakultätszugehörigkeit in %**



**Kompetenzerwerb (Mittelwert)\***



\* Niedrigere Werte bedeuten eine bessere Bewertung (Skala 1-5)