

HOFFMANN | KOVACEVIC | PIDPARUBOCHA

EVALUATIONSBERICHT

ZUR QUALITÄT IN DEN STUDIUM INTEGRALE VERANSTALTUNGEN

ProfessionalCenter

PROFILLINIENREPORT
2024



UNIVERSITÄT
ZU KÖLN

PROREKTORAT FÜR LEHRE UND STUDIUM

Prof.'in Dr. Beatrix Busse

WISSENSCHAFTLICHE LEITUNG

Prof.'in Dr. Beatrix Busse

GESCHÄFTSFÜHRUNG

Dr. Carlo Klauth

EVALUATIONSTEAM

Lena Hoffmann, M.Sc.
Thea Kovacevic, B.A.
Yekateryna Pidparubocha

OKTOBER 2024

IMPRESSUM UND KONTAKT

Universität zu Köln
ProfessionalCenter

Albertus-Magnus-Platz
50923 Köln

Telefon: 0221 – 470 6961
Mail: professionalcenter@uni-koeln.de
Web: www.professionalcenter.uni-koeln.de

ÜBERSICHT EVALUIERTE LEHRVERANSTALTUNGEN:

- Alles Google, alles gut? – Recherche für's Studium erklärt
- Berlitz®-Englischkurs "Glencullen" Level 7
- Berlitz®-Englischkurs "Inishcarra" Level 9
- Berlitz®-Englischkurs "Kildare" (IELTS-Vorbereitungskurs)
- Berlitz®-Französisch-Grundkurs "Avignon"
- Berlitz®-Italienisch-Grundkurs "Milano"
- Berlitz®-Italienisch-Grundkurs "Rome"
- Berlitz®-Spanisch-Grundkurs "Villahermosa"
- Berlitz®-Spanisch-Grundkurs "Hermosillo"
- Berlitz®-Spanisch-Grundkurs "Manzanillo"
- Berufszielfindung und Bewerbungstraining: Berufliche Ziele entdecken und erreichen
- Bewerbungstraining – Mit den eigenen Stärken überzeugen lernen
- Data Literacy: Kompetent mit Daten umgehen – keine Angst vor R, Python und git (ProfessionalCenter & UB)
- Digital marketing: Developing social media strategies
- Einführung in die Welt der Fotografie – Kreativität entdecken
- English for Academic Purposes
- Empowerment: Together we can change the Narrative
- Every number tells a story – Introduction to statistics with R
- Gehört, gesehen und verstanden werden – Ganzheitliche und gelingende Kommunikation
- "HÖR MIR DOCH MAL ZU!" – Ein Kommunikationsseminar für gelingende Gesprächsführung
- Improvisationstheater als Grundlage für Souveränität und Flexibilität
- Intercultural Communication in Business
- Journalistisches Schreiben
- KI: Grundlagenwissen, Anwendungsbeispiele und Einblicke in ChatGPT & Co
- Konflikte erkennen, verstehen und als Chance nutzen?!
- Kritisches Denken: Werkzeuge und Wege zur fundierten Urteilsbildung
- Kritisches Weißsein – Warum Rassismus uns alle angeht
- Lernen lernen
- Lernziel Wohlbefinden – Persönlichkeitsentwicklung entspannt, selbst, wirksam gestalten!
- Meine Konflikte und Ich – Mit klarer Sicht und Mut zu konstruktiven Lösungen kommen
- Mindfulness Empowerment – Modernes Stress- und Ressourcenmanagement für Studium und Beruf
- Motivation im Studium – Ohne Aufschieberitis das Studium stressfrei durchziehen



- Nachhaltigkeitsmanager:in – digitaler IHK-Zertifikatslehrgang
- Projektmanager:in – IHK-Zertifikatslehrgang
- Recht für Nichtjurist:innen
- Resilienz trifft Agilität – In acht Wochen zu mehr Fokus, Kreativität und zukunftsorientierter Zusammenarbeit
- Ringvorlesung: Umdenken, Verändern, Bewahren – Ökologisches Bewusstsein für eine nachhaltige Gesellschaft
- Scheitern ist auch nur ein nächster Schritt – Wie Sie mit Umwegen und Hindernissen konstruktiv umgehen
- Schöner schreiben – Texte für PR, Blogs und Social Media
- Selbstmarketing: Die Marke "Ich" & Das kleine IxI des Verkaufens
- Service Learning – Interkulturelle Kommunikation in der Begleitung multikultureller (Lern)Gruppen
- Service Learning – Professionelle digitale Kommunikation – Erfolg durch zielgerichtete Strategien in der Praxis
- Stimme und Präsentation
- Strategieentwicklung für Gründer:innen (und die, die es werden wollen) (ProfessionalCenter & Gateway ESC)
- Stressfrei führen – Führungskompetenzen erwerben, um sich selbst und andere gesund zu führen
- Systemische Fallberatung – Einführung und praktische Anwendung
- Techniken wissenschaftlichen Arbeitens: Von der Recherche zum fertigen Paper
- Train the Trainer – IHK-Zertifikatslehrgang
- Verhandlungsmanagement
- Von der Idee zum Schnitt: Einführung in den Videojournalismus
- Zeit- und Selbstmanagement



SOMMERSEMESTER 2024

GESAMTEVALUATION



UNIVERSITÄT
ZU KÖLN

Gesamtbericht Lehrevaluation SoSe 2024

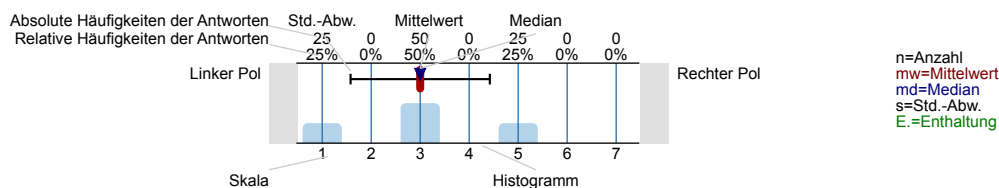
Erfasste Fragebögen = 436



Auswertungsteil der geschlossenen Fragen

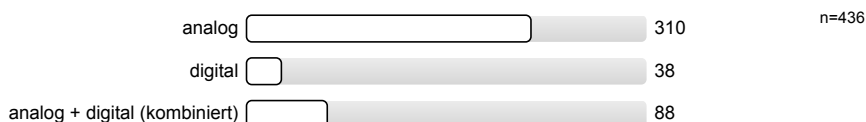
Legende

Frage**text**



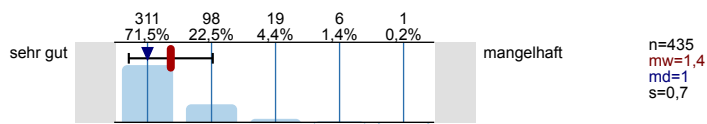
1. Modus

1.1) In welchem Modus hat die LV stattgefunden?

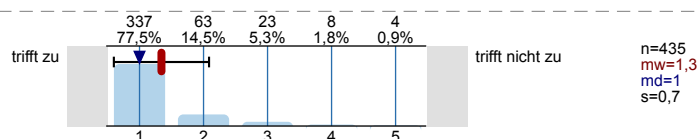


2. Gesamtbewertung

2.1) Die LV ist insgesamt...

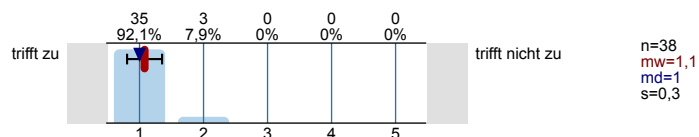


2.2) Ich würde die LV weiterempfehlen.

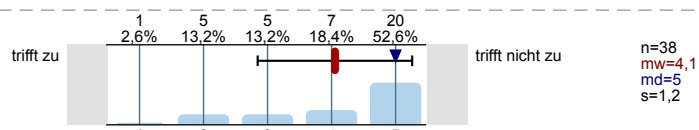


3. Modus Digital

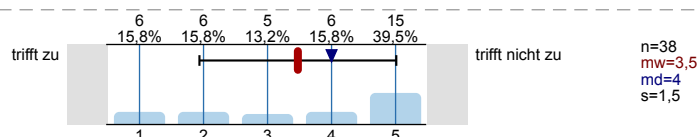
3.1) Die digitale Umsetzung der LV hat insgesamt gut funktioniert.



3.2) Ich hätte eine analoge Variante dieser LV bevorzugt.

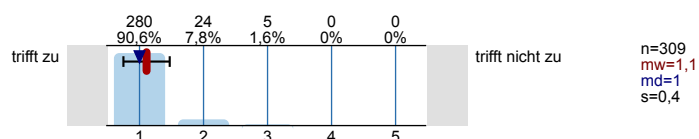


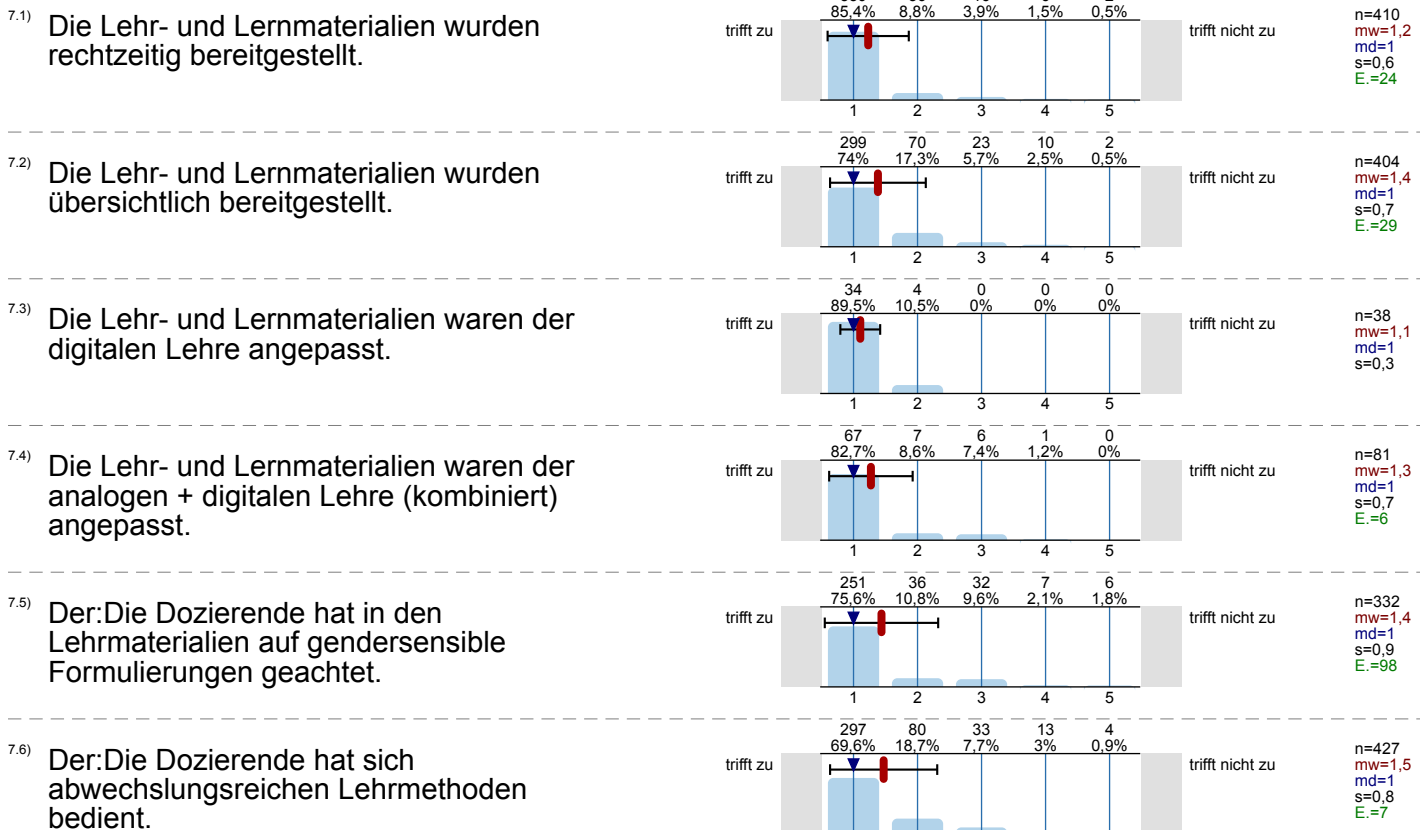
3.3) Ich hätte eine kombinierte Variante dieser LV (analoge + digitale Termine) bevorzugt.



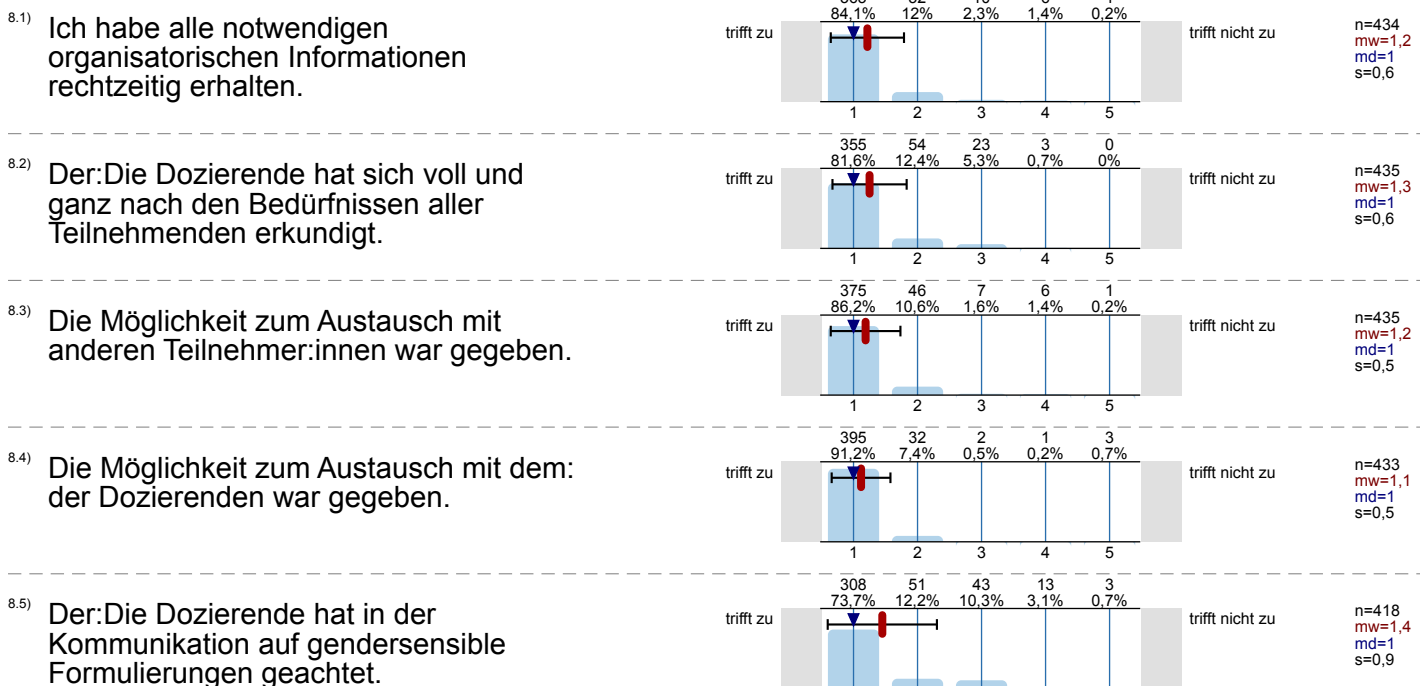
4. Modus Analog

4.1) Die analoge Umsetzung der LV hat insgesamt gut funktioniert.





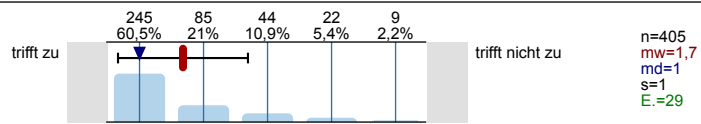
8. Kommunikation



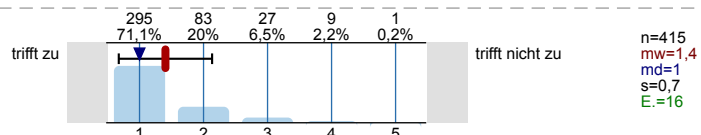
9. Fachkompetenz



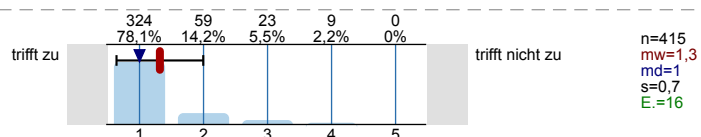
9.2) Die LV ergänzt sinnvoll meinen Studiengang.



9.3) Die LV vermittelt inhaltlich relevante Begriffe und Theorien.

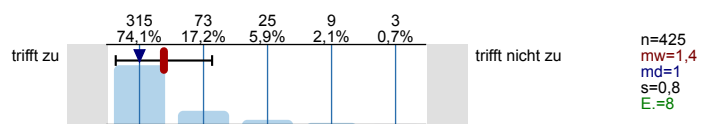


9.4) Methoden/Anwendungstechniken werden vermittelt.

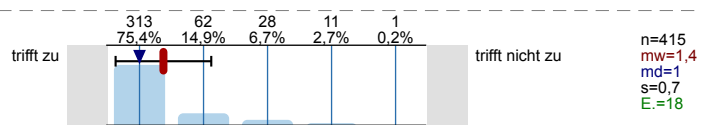


10. Methodenkompetenz

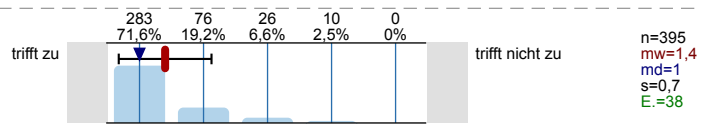
10.1) Ich kann das theoretische Wissen der LV praktisch anwenden.



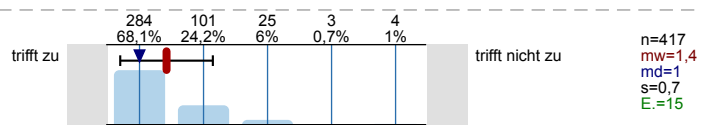
10.2) Ich konnte Techniken/Methoden in der LV ausprobieren.



10.3) Diese Techniken/Methoden kann ich objektiv reflektieren.

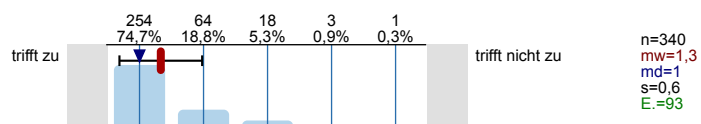


10.4) Ich kann zielführend auf ein Resultat/Produkt hinarbeiten.

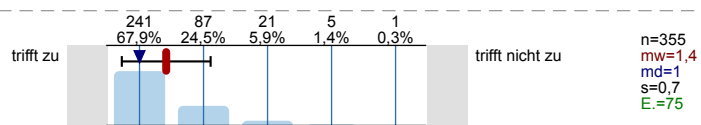


11. Sozialkompetenz

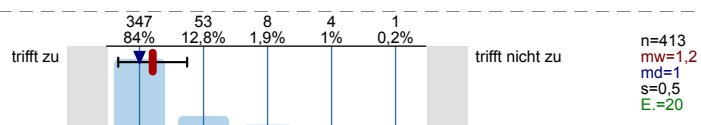
11.1) Mit Konfliktsituationen in der LV kann ich angemessen umgehen.



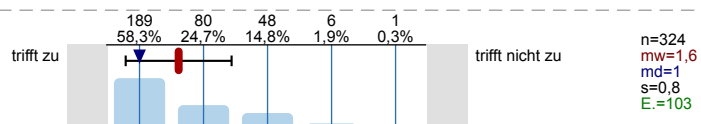
11.2) In der LV/Gruppe kann ich Verantwortung übernehmen.



11.3) Ich kann in der LV auf andere zugehen und Fragen stellen.

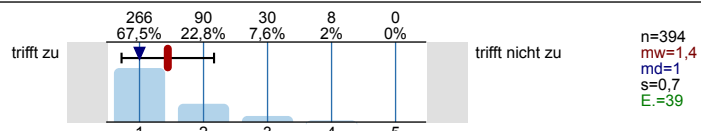


11.4) Ich kann mich in der LV anderen gegenüber durchsetzen.

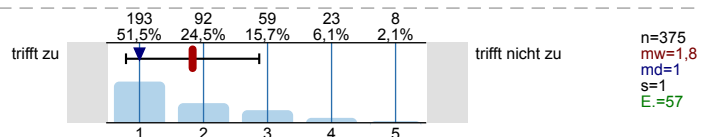


12. Selbstkompetenz

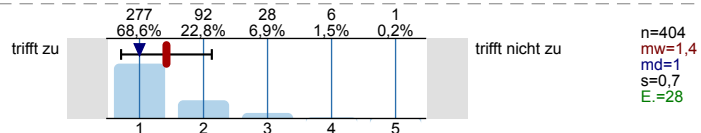
12.1) Ich kann in der LV mit komplexen Sachverhalten umgehen.



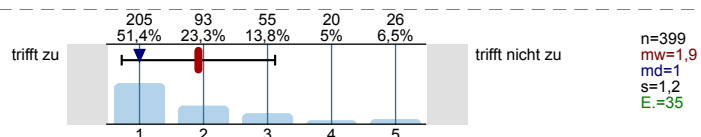
12.2) Die LV fordert/fördert mein Organisationstalent.



12.3) Ich kann in der LV eine Aufgabe strukturiert bearbeiten.

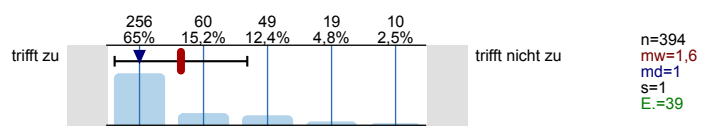


12.4) Ich kann in der LV eigene Schwerpunkte setzen.

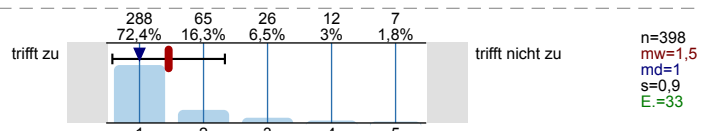


13. Reflexionsvermögen

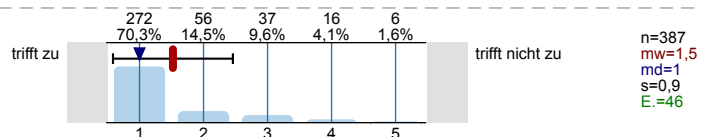
13.1) Die LV fördert kritisches und unabhängiges Denken.



13.2) Ich kann in der LV eigene Ideen und die anderer in Frage stellen.

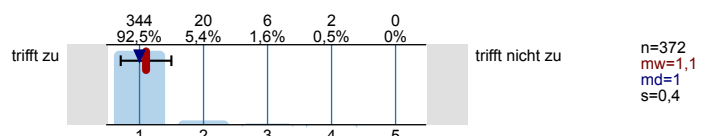


13.3) Ich kann fächerübergreifend über das Thema reflektieren.

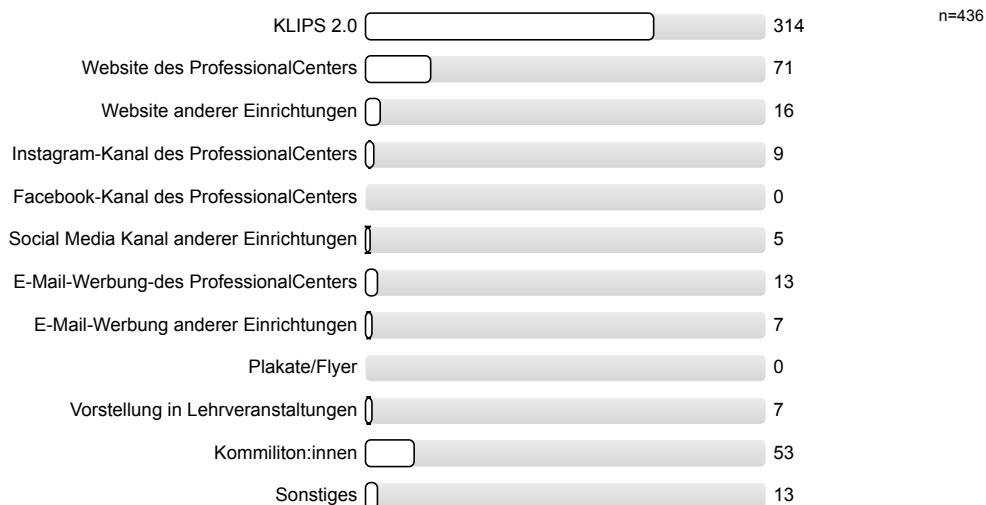


14. Teilnahme & Zugang

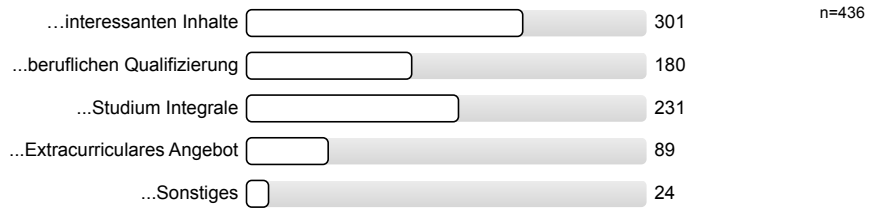
14.1) Ich habe die LV regelmäßig besucht.



14.2) Auf die LV bin ich aufmerksam geworden durch...
(Mehrfachnennung möglich)

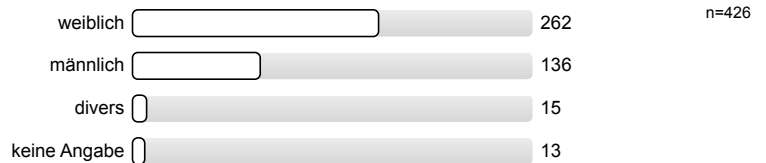


14.4) Ich besuche die LV wegen der/für mein...
(Mehrfachnennung möglich)

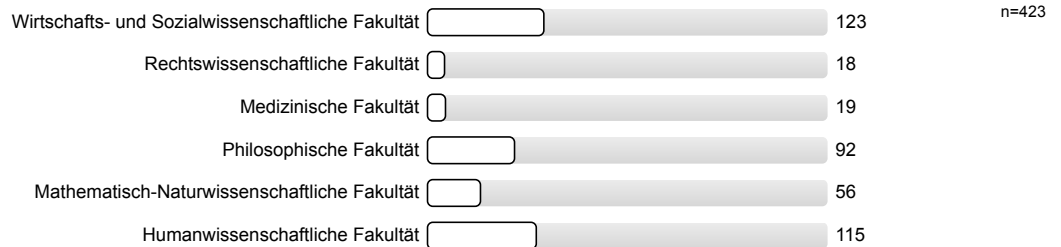


16. Statistische Angaben

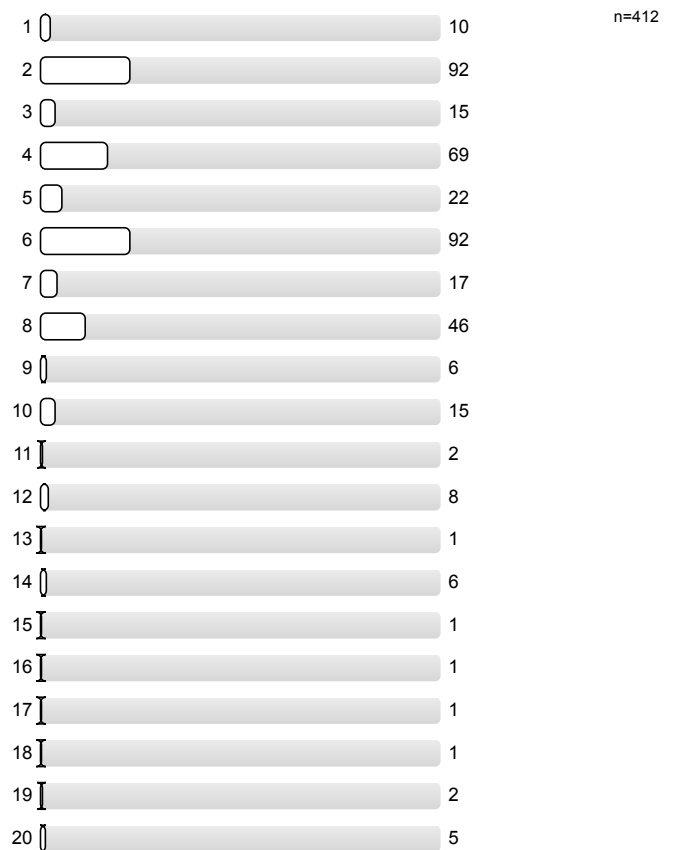
16.1) Ihr Geschlecht:



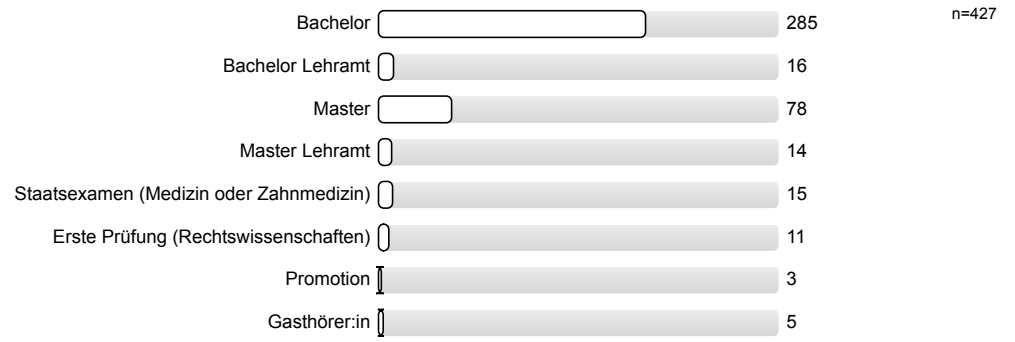
16.2) Welcher Fakultät ist Ihr Studiengang hauptsächlich zugeordnet?



16.3) In welchem Fachsemester studieren Sie?



^{16.4)} Ihr nächster angestrebter Abschluss:



Profillinie

Zusammenstellung: Gesamtbericht Lehrevaluation SoSe 2024

Verwendete Werte in der Profillinie: Mittelwert

2. Gesamtbewertung

2.1) Die LV ist insgesamt...	sehr gut		mangelhaft	n=435	mw=1,4	md=1	s=0,7
2.2) Ich würde die LV weiterempfehlen.	trifft zu		trifft nicht zu	n=435	mw=1,3	md=1	s=0,7

3. Modus Digital

3.1) Die digitale Umsetzung der LV hat insgesamt gut funktioniert.	trifft zu		trifft nicht zu	n=38	mw=1,1	md=1	s=0,3
3.2) Ich hätte eine analoge Variante dieser LV bevorzugt.	trifft zu		trifft nicht zu	n=38	mw=4,1	md=5	s=1,2
3.3) Ich hätte eine kombinierte Variante dieser LV (analoge + digitale Termine) bevorzugt.	trifft zu		trifft nicht zu	n=38	mw=3,5	md=4	s=1,5

4. Modus Analog

4.1) Die analoge Umsetzung der LV hat insgesamt gut funktioniert.	trifft zu		trifft nicht zu	n=309	mw=1,1	md=1	s=0,4
4.2) Ich hätte eine digitale Variante dieser LV bevorzugt.	trifft zu		trifft nicht zu	n=307	mw=4,6	md=5	s=0,9
4.3) Ich hätte eine kombinierte Variante dieser LV (analoge + digitale Termine) bevorzugt.	trifft zu		trifft nicht zu	n=307	mw=4,4	md=5	s=1,1

5. Modus Kombiniert (analog + digital)

5.1) Die kombinierte Umsetzung der LV (analoge + digitale Termine) hat insgesamt gut funktioniert.	trifft zu		trifft nicht zu	n=87	mw=1,4	md=1	s=0,8
5.2) Ich hätte eine analoge Variante dieser LV bevorzugt.	trifft zu		trifft nicht zu	n=86	mw=3	md=3	s=1,6
5.3) Ich hätte eine digitale Variante dieser LV bevorzugt.	trifft zu		trifft nicht zu	n=86	mw=4	md=5	s=1,3

6. Inhalt

6.1) Die LV hat insgesamt ein klar erkennbares Ziel.	trifft zu		trifft nicht zu	n=435	mw=1,3	md=1	s=0,6
6.2) Jede Einzelsitzung kommt zu einem erkennbaren Ziel.	trifft zu		trifft nicht zu	n=435	mw=1,5	md=1	s=0,7
6.3) Die LV hat mein Interesse an der Thematik geweckt.	trifft zu		trifft nicht zu	n=434	mw=1,4	md=1	s=0,8
6.4) Ich bin mit den eigenen Lernergebnissen zufrieden.	trifft zu		trifft nicht zu	n=434	mw=1,6	md=1	s=0,8

6.5) Der Umfang des Lernstoffs war dem Workload entsprechend angemessen.	trifft zu		trifft nicht zu	n=433	mw=1,4	md=1	s=0,8
6.6) Das Lerntempo der Veranstaltung war angemessen.	trifft zu		trifft nicht zu	n=435	mw=1,5	md=1	s=0,9

7. Lehrmaterial

7.1) Die Lehr- und Lernmaterialien wurden rechtzeitig bereitgestellt.	trifft zu		trifft nicht zu	n=410	mw=1,2	md=1	s=0,6
7.2) Die Lehr- und Lernmaterialien wurden übersichtlich bereitgestellt.	trifft zu		trifft nicht zu	n=404	mw=1,4	md=1	s=0,7
7.3) Die Lehr- und Lernmaterialien waren der digitalen Lehre angepasst.	trifft zu		trifft nicht zu	n=38	mw=1,1	md=1	s=0,3
7.4) Die Lehr- und Lernmaterialien waren der analogen + digitalen Lehre (kombiniert) angepasst.	trifft zu		trifft nicht zu	n=81	mw=1,3	md=1	s=0,7
7.5) Der:Die Dozierende hat in den Lehrmaterialien auf gendersensible Formulierungen geachtet.	trifft zu		trifft nicht zu	n=332	mw=1,4	md=1	s=0,9
7.6) Der:Die Dozierende hat sich abwechslungsreichen Lehrmethoden bedient.	trifft zu		trifft nicht zu	n=427	mw=1,5	md=1	s=0,8

8. Kommunikation

8.1) Ich habe alle notwendigen organisatorischen Informationen rechtzeitig erhalten.	trifft zu		trifft nicht zu	n=434	mw=1,2	md=1	s=0,6
8.2) Der:Die Dozierende hat sich voll und ganz nach den Bedürfnissen aller Teilnehmenden erkundigt.	trifft zu		trifft nicht zu	n=435	mw=1,3	md=1	s=0,6
8.3) Die Möglichkeit zum Austausch mit anderen Teilnehmer:innen war gegeben.	trifft zu		trifft nicht zu	n=435	mw=1,2	md=1	s=0,5
8.4) Die Möglichkeit zum Austausch mit dem:der Dozierenden war gegeben.	trifft zu		trifft nicht zu	n=433	mw=1,1	md=1	s=0,5
8.5) Der:Die Dozierende hat in der Kommunikation auf gendersensible Formulierungen geachtet.	trifft zu		trifft nicht zu	n=418	mw=1,4	md=1	s=0,9

9. Fachkompetenz

9.1) Ich habe in der LV Fachwissen erworben/erweitert.	trifft zu		trifft nicht zu	n=429	mw=1,3	md=1	s=0,6
9.2) Die LV ergänzt sinnvoll meinen Studiengang.	trifft zu		trifft nicht zu	n=405	mw=1,7	md=1	s=1
9.3) Die LV vermittelt inhaltlich relevante Begriffe und Theorien.	trifft zu		trifft nicht zu	n=415	mw=1,4	md=1	s=0,7
9.4) Methoden/Anwendungstechniken werden vermittelt.	trifft zu		trifft nicht zu	n=415	mw=1,3	md=1	s=0,7

10. Methodenkompetenz

10.1) Ich kann das theoretische Wissen der LV praktisch anwenden.	trifft zu		trifft nicht zu	n=425	mw=1,4	md=1	s=0,8
10.2) Ich konnte Techniken/Methoden in der LV ausprobieren.	trifft zu		trifft nicht zu	n=415	mw=1,4	md=1	s=0,7
10.3) Diese Techniken/Methoden kann ich objektiv reflektieren.	trifft zu		trifft nicht zu	n=395	mw=1,4	md=1	s=0,7
10.4) Ich kann zielführend auf ein Resultat/Produkt hinarbeiten.	trifft zu		trifft nicht zu	n=417	mw=1,4	md=1	s=0,7

11. Sozialkompetenz

11.1) Mit Konfliktsituationen in der LV kann ich angemessen umgehen.	trifft zu		trifft nicht zu	n=340	mw=1,3	md=1	s=0,6
11.2) In der LV/Gruppe kann ich Verantwortung übernehmen.	trifft zu		trifft nicht zu	n=355	mw=1,4	md=1	s=0,7
11.3) Ich kann in der LV auf andere zugehen und Fragen stellen.	trifft zu		trifft nicht zu	n=413	mw=1,2	md=1	s=0,5
11.4) Ich kann mich in der LV anderen gegenüber durchsetzen.	trifft zu		trifft nicht zu	n=324	mw=1,6	md=1	s=0,8

12. Selbstkompetenz

12.1) Ich kann in der LV mit komplexen Sachverhalten umgehen.	trifft zu		trifft nicht zu	n=394	mw=1,4	md=1	s=0,7
12.2) Die LV fordert/fördert mein Organisationstalent.	trifft zu		trifft nicht zu	n=375	mw=1,8	md=1	s=1
12.3) Ich kann in der LV eine Aufgabe strukturiert bearbeiten.	trifft zu		trifft nicht zu	n=404	mw=1,4	md=1	s=0,7
12.4) Ich kann in der LV eigene Schwerpunkte setzen.	trifft zu		trifft nicht zu	n=399	mw=1,9	md=1	s=1,2

13. Reflexionsvermögen

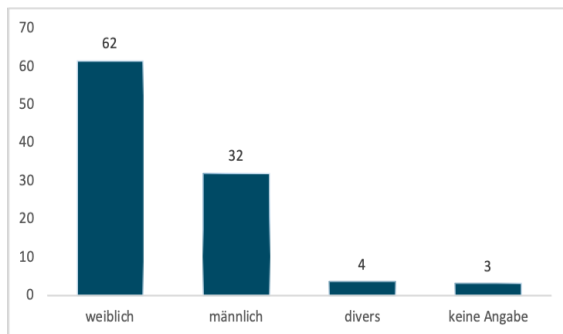
13.1) Die LV fördert kritisches und unabhängiges Denken.	trifft zu		trifft nicht zu	n=394	mw=1,6	md=1	s=1
13.2) Ich kann in der LV eigene Ideen und die anderer in Frage stellen.	trifft zu		trifft nicht zu	n=398	mw=1,5	md=1	s=0,9
13.3) Ich kann fächerübergreifend über das Thema reflektieren.	trifft zu		trifft nicht zu	n=387	mw=1,5	md=1	s=0,9

14. Teilnahme & Zugang

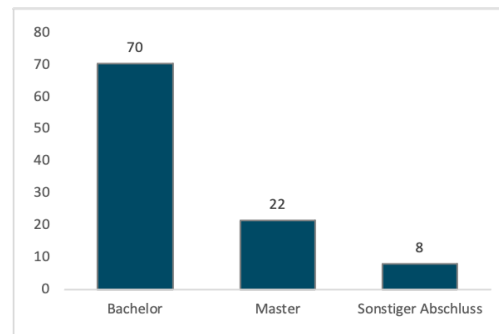
14.1) Ich habe die LV regelmäßig besucht.	trifft zu		trifft nicht zu	n=372	mw=1,1	md=1	s=0,4
---	-----------	--	-----------------	-------	--------	------	-------

KEYFACTS

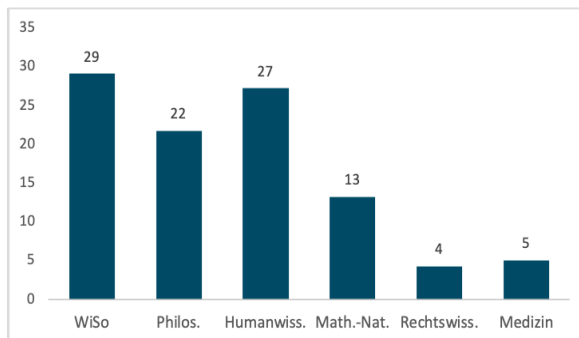
Geschlecht der Studierenden in %



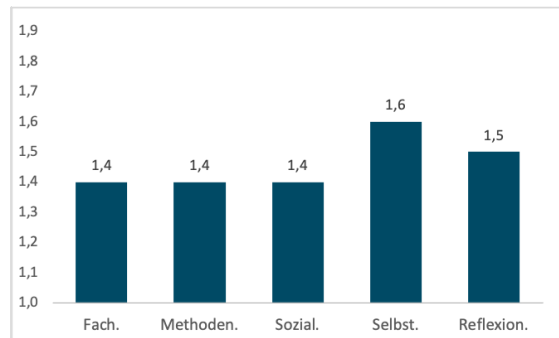
Angestrebter Studienabschluss in %



Fakultätszugehörigkeit in %



Kompetenzerwerb (Mittelwert)*



* Niedrigere Werte bedeuten eine bessere Bewertung (Skala 1-5)