

DUBBELFELD | TISHCHENKO

EVALUATIONSBERICHT

ZUR QUALITÄT IN DEN STUDIUM INTEGRALE VERANSTALTUNGEN

ProfessionalCenter

PROFILLINIENREPORT

2025



UNIVERSITÄT
ZU KÖLN

PROREKTORAT FÜR LEHRE UND STUDIUM

Prof.ʼin Dr. Beatrix Busse

WISSENSCHAFTLICHE LEITUNG

Prof.ʼin Dr. Beatrix Busse

GESCHÄFTSFÜHRUNG

Dr. Carlo Klauth

EVALUATIONSTEAM

Petra Dubbelfeld, M.Ed.
Valeriia Tishchenko

NOVEMBER 2025

IMPRESSUM UND KONTAKT

Universität zu Köln
ProfessionalCenter

Albertus-Magnus-Platz
50923 Köln

Mail: professionalcenter@uni-koeln.de
Web: www.professionalcenter.uni-koeln.de

ÜBERSICHT EVALUIERTE LEHRVERANSTALTUNGEN

- Alles Google, alles gut? – Recherche für's Studium erklärt
- Ausbildung bei Köln-campus - Das Kölner Hochschulradio auf der 100,0 (ProfessionalCenter & Köln-campus)
- Berlitz®-Englischkurs "Inishcarra" Level 9
- Berlitz®-Englischkurs "Kildare" (IELTS-Vorbereitungskurs)
- Berlitz®-Französisch-Grundkurs "Avignon"
- Berlitz®-Italienisch-Grundkurs "Milano"
- Berlitz®-Italienisch-Grundkurs "Napoli"
- Berlitz®-Italienisch-Grundkurs "Rome"
- Berlitz®-Spanisch-Grundkurs "Manzanillo"
- Berlitz®-Spanisch-Grundkurs "Villahermosa"
- Beyond Likes: Key Strategies for Social Media
- Coaching Grundlagen und Emotionale Intelligenz
- Data Literacy: Kompetent mit Daten umgehen - keine Angst vor R, Python und git
- Einführung in die Nutzung generativer KI
- Einführung in die Welt der Fotografie - Kreativität entdecken
- English for Academic Purposes
- Every number tells a story - Introduction to statistics with R
- Gehört, gesehen und verstanden werden - Ganzheitliche und gelingende Kommunikation
- Improvisationstheater als Grundlage für Souveränität und Flexibilität
- "Injustice Anywhere Is a Threat to Justice Everywhere" (Martin Luther King Jr.) - Das Konzept Social Justice und Radical Diversity kennen und anwenden lernen
- Intercultural Communication in Business
- Journalistisches Schreiben
- Konflikte erkennen, verstehen und als Chance nutzen?!
- Konfliktmanagement - Mit klarer Sicht und Mut zu konstruktiven Lösungen kommen
- Kritisches Denken: Werkzeuge und Wege zur fundierten Urteilsbildung
- Kritisches Weißsein - Warum Rassismus uns alle angeht
- Lebenswege im Fokus: Über die Kunst, seine Lebenserfahrung als Schatz zu heben
- Lernen lernen
- Lernziel Wohlbefinden – Persönlichkeitsentwicklung entspannt, selbst, wirksam gestalten!
- Mindfulness Empowerment - Stress- und Ressourcenmanagement für Studium und Beruf
- Motivation im Studium - Ohne Aufschieberitis das Studium stressfrei durchziehen!
- Nachhaltigkeitsmanager*in - digitaler IHK-Zertifikatslehrgang

- Projektmanager*in - IHK-Zertifikatslehrgang
- Recht für Nichtjurist*innen
- Scheitern ist auch nur ein nächster Schritt - Wie Sie mit Umwegen und Hindernissen konstruktiv umgehen
- SL Leben ohne Hunger – ein Menschenrecht in Gefahr? Fallbeispiele aus dem Globalen Süden als Mapstories
- Sommerkurs:
"HÖR MIR DOCH MAL ZU!" - Ein Kommunikationsseminar für gelingende Gesprächsführung
- Sommerkurs:
Persönlichkeitstraining, Kommunikation und Selbstmarketing für den Beruf
- Sommerkurs:
Von der Idee zum Schnitt: Einführung in den Videojournalismus
- Stimme und Präsentation
- Stressfrei führen - Führungskompetenzen erwerben, um sich selbst und andere gesund zu führen
- Systemische Fallberatung - Einführung und praktische Anwendung
- Techniken wissenschaftlichen Arbeitens: Von der Recherche zum fertigen Paper
- Train the Trainer - IHK-Zertifikatslehrgang (Teil II)
- Verhandlungsmanagement
- Wie gelingt der Jobeinstieg nach dem Studium? Potenziale erkennen. Chancen nutzen. Strategien entwickeln.

GESAMTEVALUATION

SOMMERSEMESTER 2025

Gesamtbericht Lehrevaluation SoSe 2025

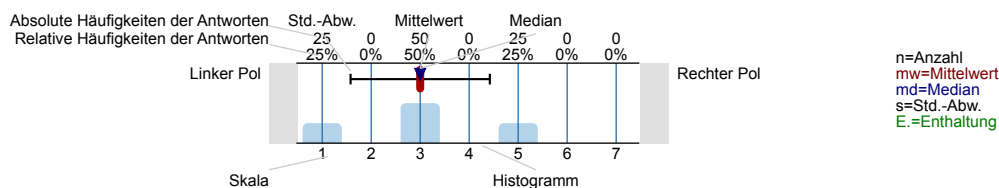
Erfasste Fragebögen = 449



Auswertungsteil der geschlossenen Fragen

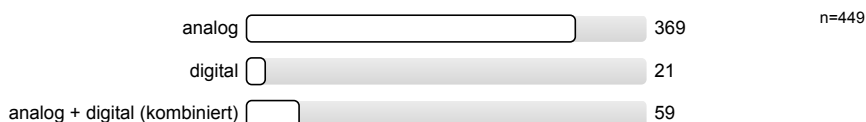
Legende

Frage**text**



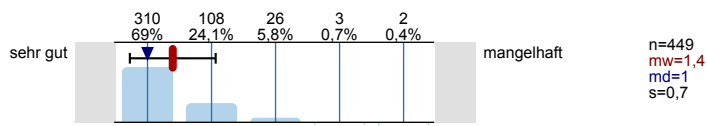
1. Modus

1.1) In welchem Modus hat die LV stattgefunden?

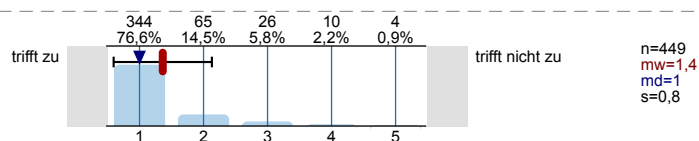


2. Gesamtbewertung

2.1) Die LV ist insgesamt...

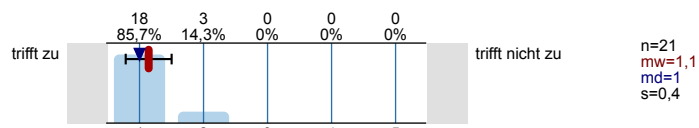


2.2) Ich würde die LV weiterempfehlen.

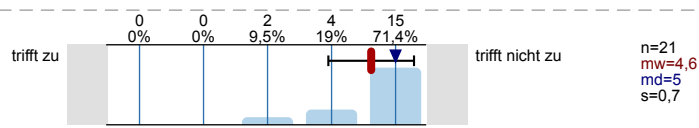


3. Modus Digital

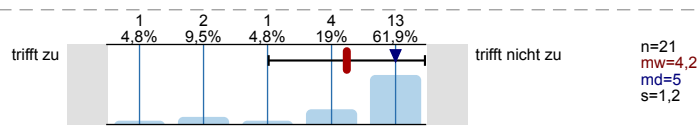
3.1) Die digitale Umsetzung der LV hat insgesamt gut funktioniert.



3.2) Ich hätte eine analoge Variante dieser LV bevorzugt.

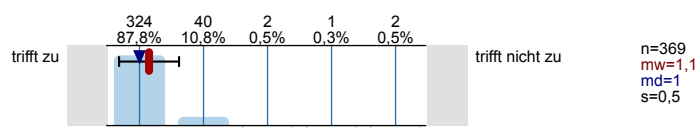


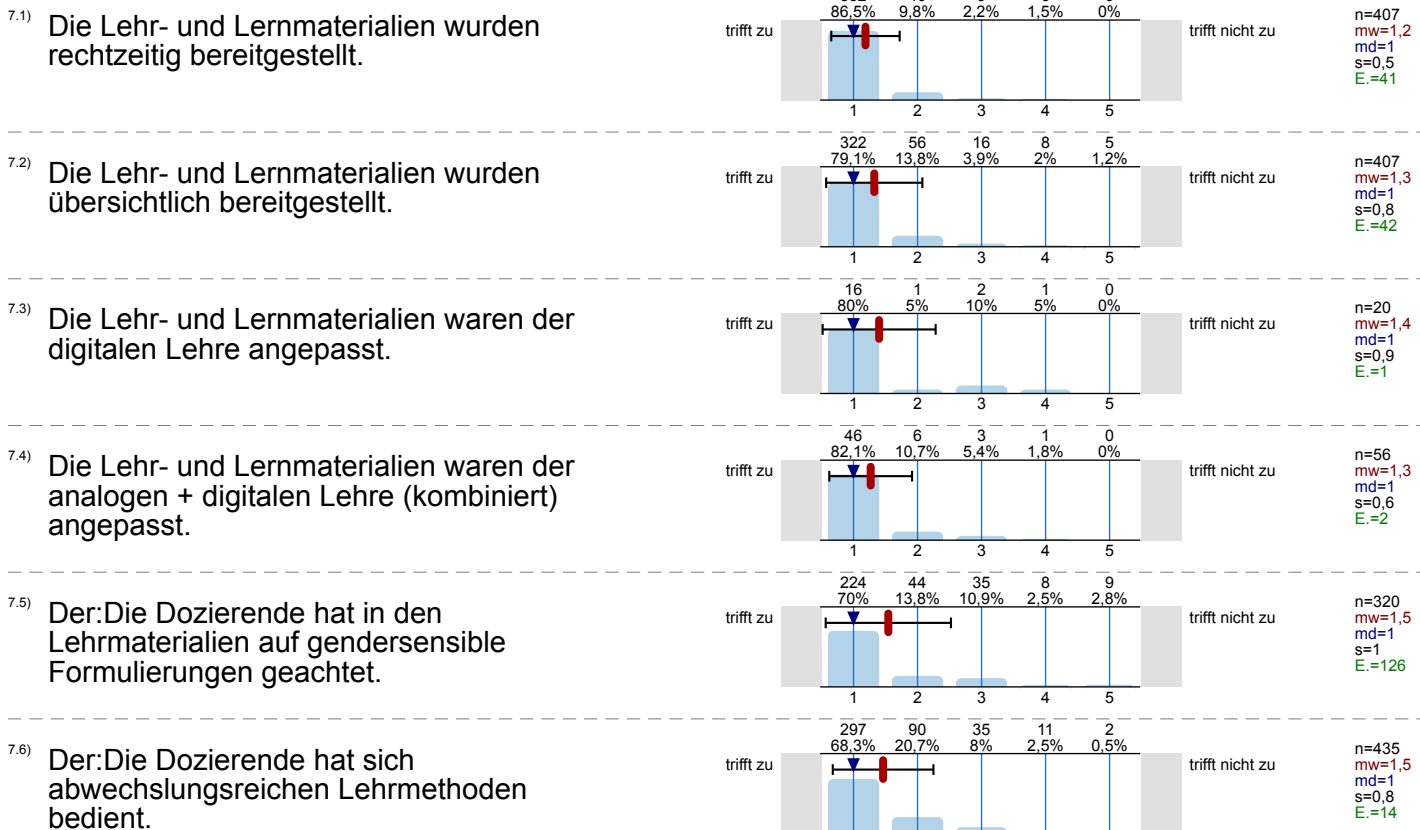
3.3) Ich hätte eine kombinierte Variante dieser LV (analoge + digitale Termine) bevorzugt.



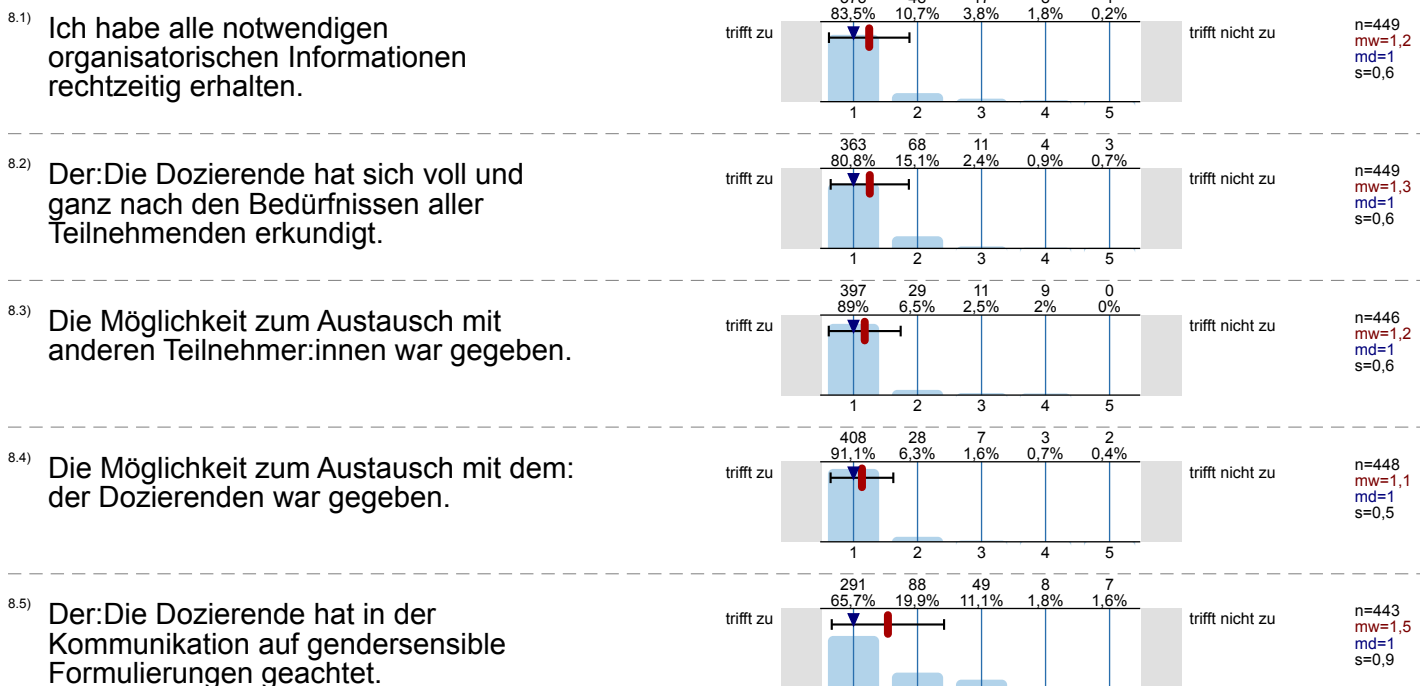
4. Modus Analog

4.1) Die analoge Umsetzung der LV hat insgesamt gut funktioniert.

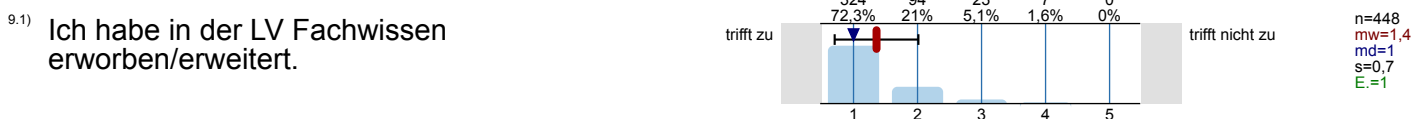


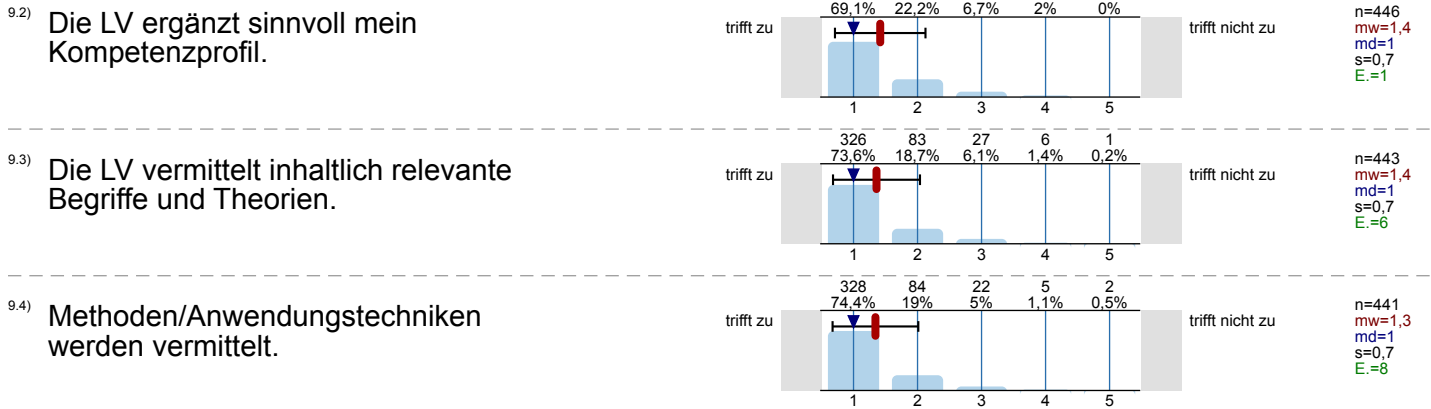


8. Kommunikation

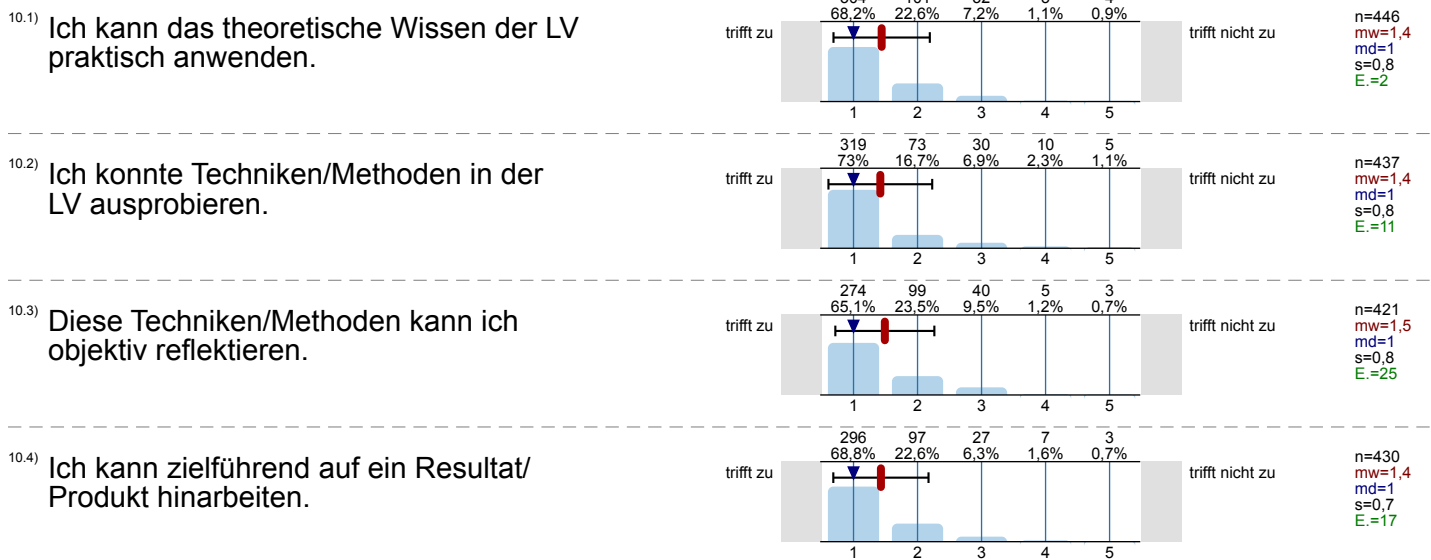


9. Fachkompetenz

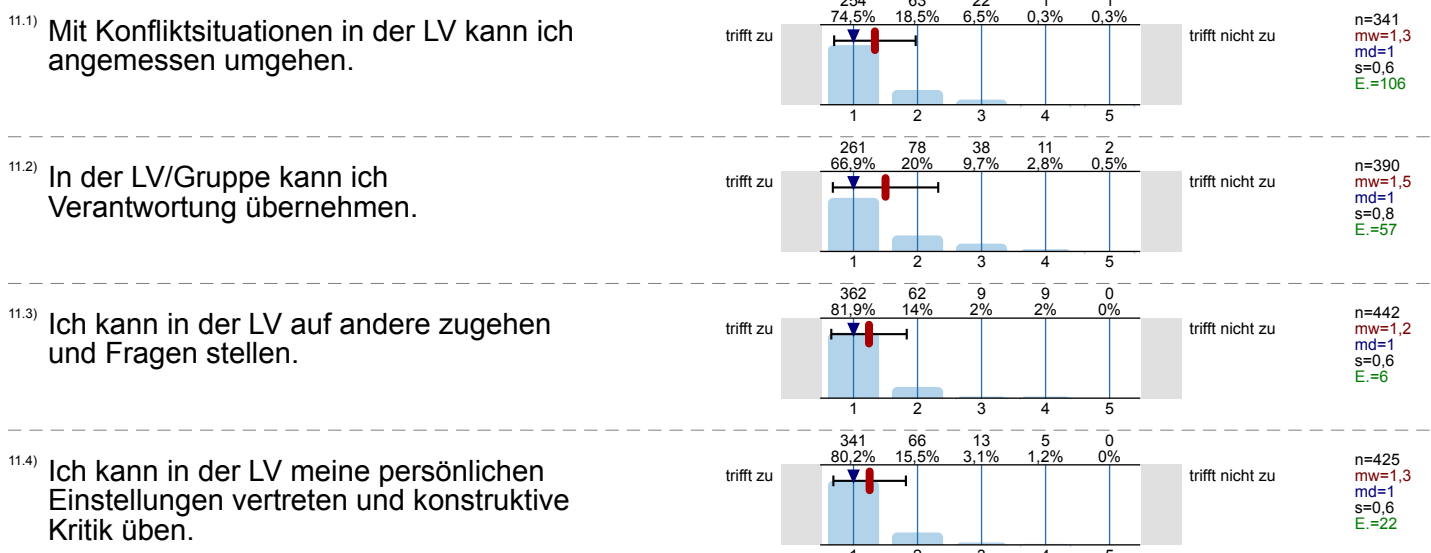




10. Methodenkompetenz

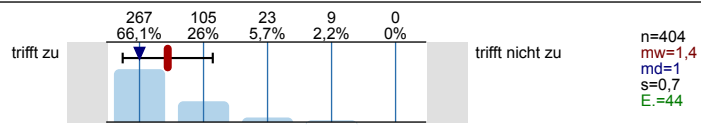


11. Sozialkompetenz

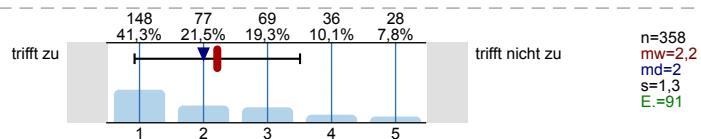


12. Selbstkompetenz

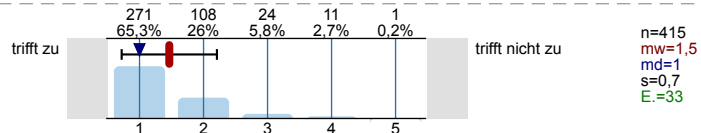
12.1) Ich kann in der LV mit komplexen Sachverhalten umgehen.



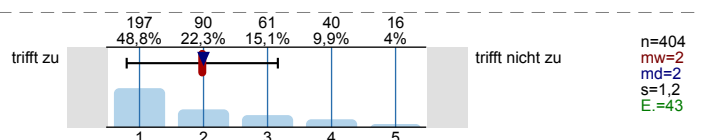
12.2) Die LV hilft mir dabei, mein Studium besser zu organisieren.



12.3) Ich kann in der LV eine Aufgabe strukturiert bearbeiten.

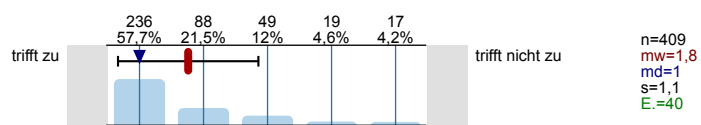


12.4) Ich bin in der LV in der Lage, Schwerpunkte selbst zu bestimmen.

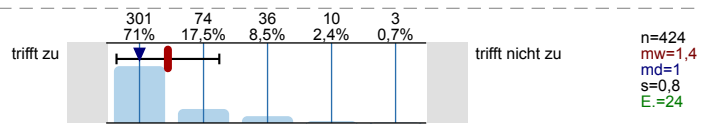


13. Reflexionsvermögen

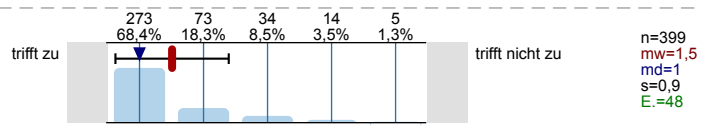
13.1) Die LV fördert kritisch-unabhängiges Denken.



13.2) Ich kann in der LV eigene Ideen und die anderer in Frage stellen.

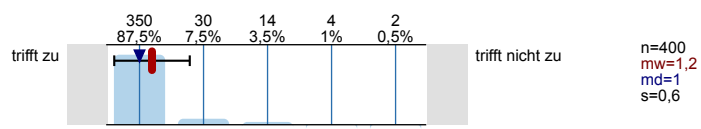


13.3) Ich kann fächerübergreifend über das Thema reflektieren.

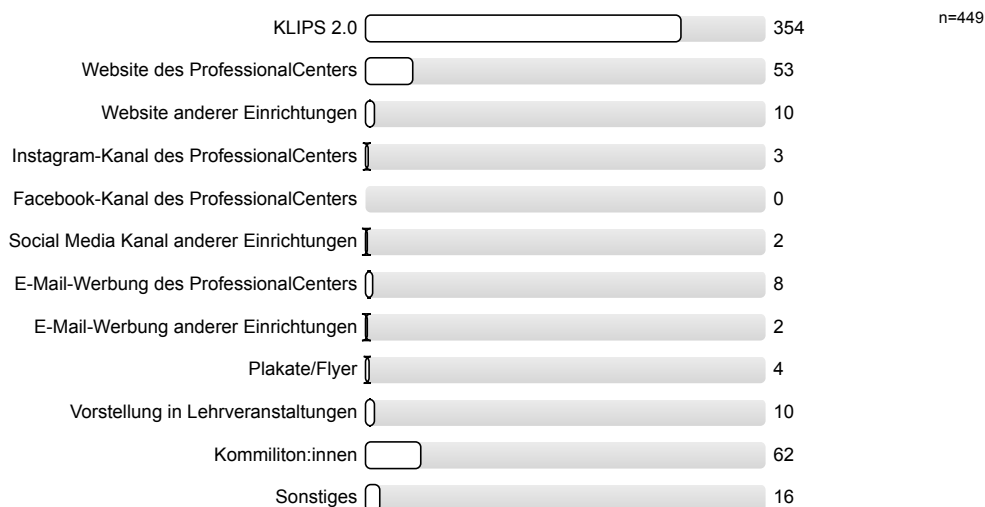


14. Teilnahme & Zugang

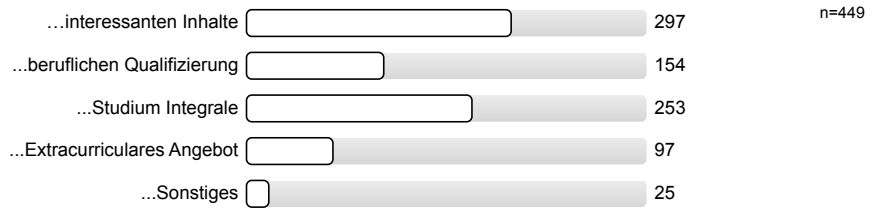
14.1) Ich habe die LV regelmäßig besucht.



14.2) Auf die LV bin ich aufmerksam geworden durch...
(Mehrfachnennung möglich)

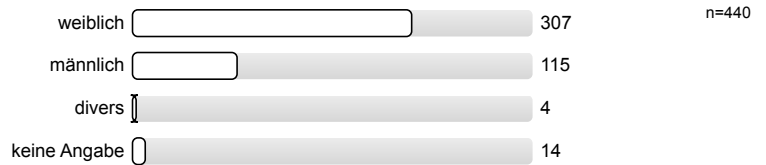


14.4) Ich besuche die LV wegen der/für mein...
(Mehrfachnennung möglich)

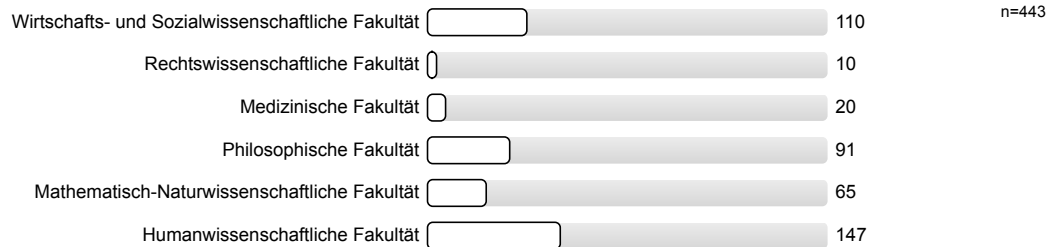


16. Statistische Angaben

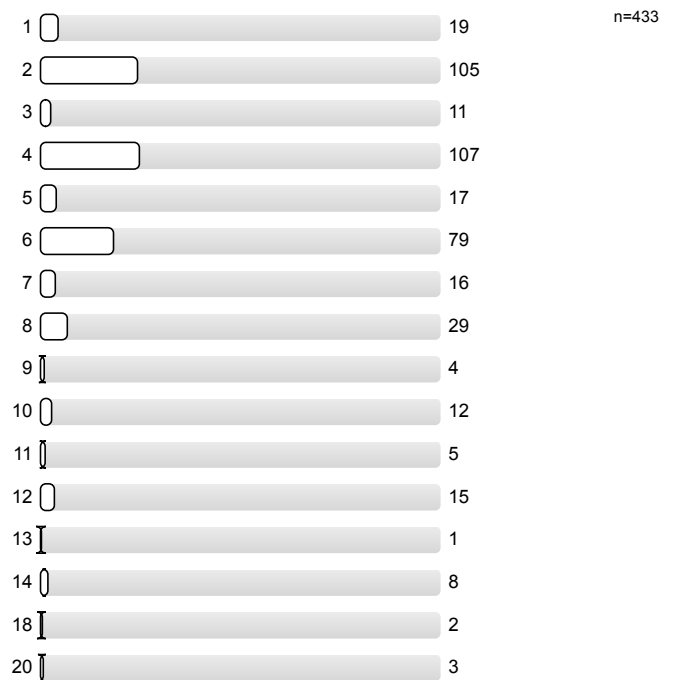
16.1) Ihr Geschlecht:



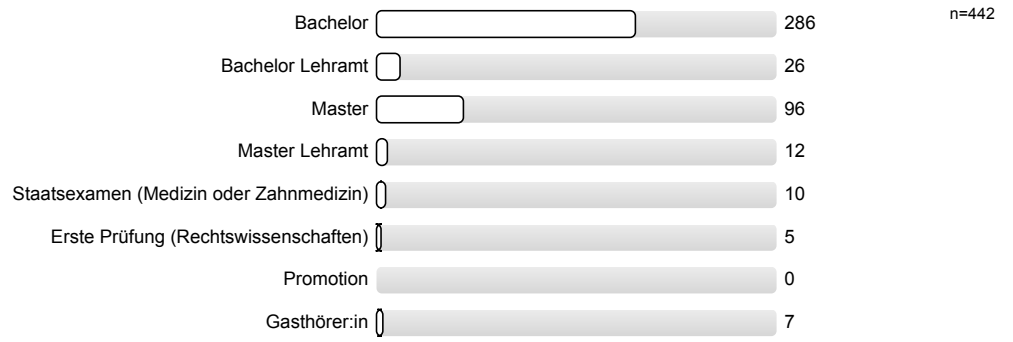
16.2) Welcher Fakultät ist Ihr Studiengang hauptsächlich zugeordnet?



16.3) In welchem Fachsemester studieren Sie?



16.4) Ihr nächster angestrebter Abschluss:





Profillinie




Zusammenstellung: Gesamtbericht Lehrevaluation SoSe 2025

Verwendete Werte in der Profillinie: Mittelwert




2. Gesamtbewertung

2.1) Die LV ist insgesamt...	sehr gut		mangelhaft	n=449	mw=1,4	md=1	s=0,7
2.2) Ich würde die LV weiterempfehlen.	trifft zu		trifft nicht zu	n=449	mw=1,4	md=1	s=0,8




3. Modus Digital

3.1) Die digitale Umsetzung der LV hat insgesamt gut funktioniert.	trifft zu		trifft nicht zu	n=21	mw=1,1	md=1	s=0,4
3.2) Ich hätte eine analoge Variante dieser LV bevorzugt.	trifft zu		trifft nicht zu	n=21	mw=4,6	md=5	s=0,7
3.3) Ich hätte eine kombinierte Variante dieser LV (analoge + digitale Termine) bevorzugt.	trifft zu		trifft nicht zu	n=21	mw=4,2	md=5	s=1,2




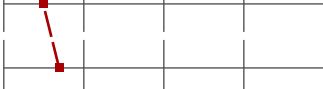
4. Modus Analog

4.1) Die analoge Umsetzung der LV hat insgesamt gut funktioniert.	trifft zu		trifft nicht zu	n=369	mw=1,1	md=1	s=0,5
4.2) Ich hätte eine digitale Variante dieser LV bevorzugt.	trifft zu		trifft nicht zu	n=368	mw=4,6	md=5	s=1
4.3) Ich hätte eine kombinierte Variante dieser LV (analoge + digitale Termine) bevorzugt.	trifft zu		trifft nicht zu	n=366	mw=4,4	md=5	s=1,1

5. Modus Kombiniert (analog + digital)

5.1) Die kombinierte Umsetzung der LV (analoge + digitale Termine) hat insgesamt gut funktioniert.	trifft zu		trifft nicht zu	n=59	mw=1,3	md=1	s=0,7
5.2) Ich hätte eine analoge Variante dieser LV bevorzugt.	trifft zu		trifft nicht zu	n=59	mw=3,8	md=4	s=1,4
5.3) Ich hätte eine digitale Variante dieser LV bevorzugt.	trifft zu		trifft nicht zu	n=58	mw=3,8	md=4	s=1,3

6. Inhalt

6.1) Die LV hat insgesamt ein klar erkennbares Ziel.	trifft zu		trifft nicht zu	n=449	mw=1,3	md=1	s=0,7
6.2) Jede Einzelsitzung kommt zu einem erkennbaren Ziel.	trifft zu		trifft nicht zu	n=448	mw=1,5	md=1	s=0,8
6.3) Die LV hat mein Interesse an der Thematik geweckt.	trifft zu		trifft nicht zu	n=447	mw=1,5	md=1	s=0,8
6.4) Ich bin mit den eigenen Lernergebnissen zufrieden.	trifft zu		trifft nicht zu	n=447	mw=1,7	md=1	s=0,9

6.5) Der Umfang des Lernstoffs war dem Workload entsprechend angemessen.	trifft zu		trifft nicht zu	n=449	mw=1,4	md=1	s=0,8
6.6) Das Lerntempo der Veranstaltung war angemessen.	trifft zu		trifft nicht zu	n=449	mw=1,4	md=1	s=0,8

7. Lehrmaterial

7.1) Die Lehr- und Lernmaterialien wurden rechtzeitig bereitgestellt.	trifft zu		trifft nicht zu	n=407	mw=1,2	md=1	s=0,5
7.2) Die Lehr- und Lernmaterialien wurden übersichtlich bereitgestellt.	trifft zu		trifft nicht zu	n=407	mw=1,3	md=1	s=0,8
7.3) Die Lehr- und Lernmaterialien waren der digitalen Lehre angepasst.	trifft zu		trifft nicht zu	n=20	mw=1,4	md=1	s=0,9
7.4) Die Lehr- und Lernmaterialien waren der analogen + digitalen Lehre (kombiniert) angepasst.	trifft zu		trifft nicht zu	n=56	mw=1,3	md=1	s=0,6
7.5) Der:Die Dozierende hat in den Lehrmaterialien auf gendersensible Formulierungen geachtet.	trifft zu		trifft nicht zu	n=320	mw=1,5	md=1	s=1
7.6) Der:Die Dozierende hat sich abwechslungsreichen Lehrmethoden bedient.	trifft zu		trifft nicht zu	n=435	mw=1,5	md=1	s=0,8

8. Kommunikation

8.1) Ich habe alle notwendigen organisatorischen Informationen rechtzeitig erhalten.	trifft zu		trifft nicht zu	n=449	mw=1,2	md=1	s=0,6
8.2) Der:Die Dozierende hat sich voll und ganz nach den Bedürfnissen aller Teilnehmenden erkundigt.	trifft zu		trifft nicht zu	n=449	mw=1,3	md=1	s=0,6
8.3) Die Möglichkeit zum Austausch mit anderen Teilnehmer:innen war gegeben.	trifft zu		trifft nicht zu	n=446	mw=1,2	md=1	s=0,6
8.4) Die Möglichkeit zum Austausch mit dem:der Dozierenden war gegeben.	trifft zu		trifft nicht zu	n=448	mw=1,1	md=1	s=0,5
8.5) Der:Die Dozierende hat in der Kommunikation auf gendersensible Formulierungen geachtet.	trifft zu		trifft nicht zu	n=443	mw=1,5	md=1	s=0,9

9. Fachkompetenz

9.1) Ich habe in der LV Fachwissen erworben/erweitert.	trifft zu		trifft nicht zu	n=448	mw=1,4	md=1	s=0,7
9.2) Die LV ergänzt sinnvoll mein Kompetenzprofil.	trifft zu		trifft nicht zu	n=446	mw=1,4	md=1	s=0,7
9.3) Die LV vermittelt inhaltlich relevante Begriffe und Theorien.	trifft zu		trifft nicht zu	n=443	mw=1,4	md=1	s=0,7
9.4) Methoden/Anwendungstechniken werden vermittelt.	trifft zu		trifft nicht zu	n=441	mw=1,3	md=1	s=0,7

10. Methodenkompetenz

10.1) Ich kann das theoretische Wissen der LV praktisch anwenden.	trifft zu		trifft nicht zu	n=446	mw=1,4	md=1	s=0,8
10.2) Ich konnte Techniken/Methoden in der LV ausprobieren.	trifft zu		trifft nicht zu	n=437	mw=1,4	md=1	s=0,8
10.3) Diese Techniken/Methoden kann ich objektiv reflektieren.	trifft zu		trifft nicht zu	n=421	mw=1,5	md=1	s=0,8
10.4) Ich kann zielführend auf ein Resultat/Produkt hinarbeiten.	trifft zu		trifft nicht zu	n=430	mw=1,4	md=1	s=0,7

11. Sozialkompetenz

11.1) Mit Konfliktsituationen in der LV kann ich angemessen umgehen.	trifft zu		trifft nicht zu	n=341	mw=1,3	md=1	s=0,6
11.2) In der LV/Gruppe kann ich Verantwortung übernehmen.	trifft zu		trifft nicht zu	n=390	mw=1,5	md=1	s=0,8
11.3) Ich kann in der LV auf andere zugehen und Fragen stellen.	trifft zu		trifft nicht zu	n=442	mw=1,2	md=1	s=0,6
11.4) Ich kann in der LV meine persönlichen Einstellungen vertreten und konstruktive Kritik üben.	trifft zu		trifft nicht zu	n=425	mw=1,3	md=1	s=0,6

12. Selbstkompetenz

12.1) Ich kann in der LV mit komplexen Sachverhalten umgehen.	trifft zu		trifft nicht zu	n=404	mw=1,4	md=1	s=0,7
12.2) Die LV hilft mir dabei, mein Studium besser zu organisieren.	trifft zu		trifft nicht zu	n=358	mw=2,2	md=2	s=1,3
12.3) Ich kann in der LV eine Aufgabe strukturiert bearbeiten.	trifft zu		trifft nicht zu	n=415	mw=1,5	md=1	s=0,7
12.4) Ich bin in der LV in der Lage, Schwerpunkte selbst zu bestimmen.	trifft zu		trifft nicht zu	n=404	mw=2	md=2	s=1,2

13. Reflexionsvermögen

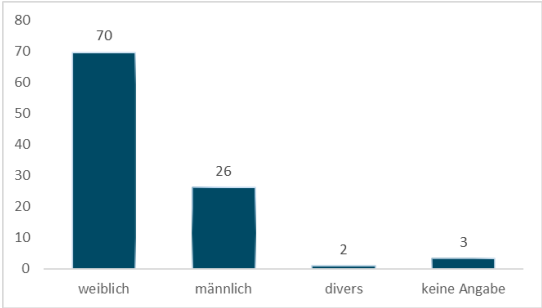
13.1) Die LV fördert kritisch-unabhängiges Denken.	trifft zu		trifft nicht zu	n=409	mw=1,8	md=1	s=1,1
13.2) Ich kann in der LV eigene Ideen und die anderer in Frage stellen.	trifft zu		trifft nicht zu	n=424	mw=1,4	md=1	s=0,8
13.3) Ich kann fächerübergreifend über das Thema reflektieren.	trifft zu		trifft nicht zu	n=399	mw=1,5	md=1	s=0,9

14. Teilnahme & Zugang

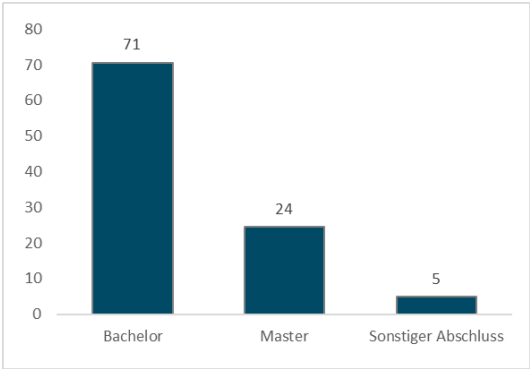
14.1) Ich habe die LV regelmäßig besucht.	trifft zu		trifft nicht zu	n=400	mw=1,2	md=1	s=0,6
---	-----------	--	-----------------	-------	--------	------	-------

KEYFACTS

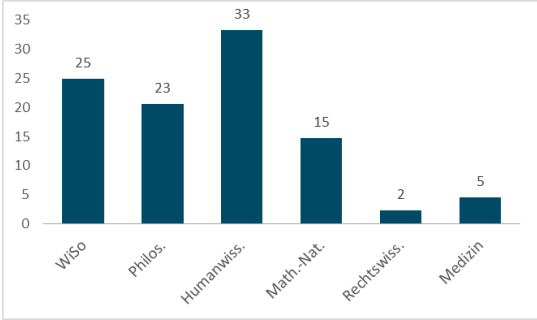
Geschlecht der Studierenden in %



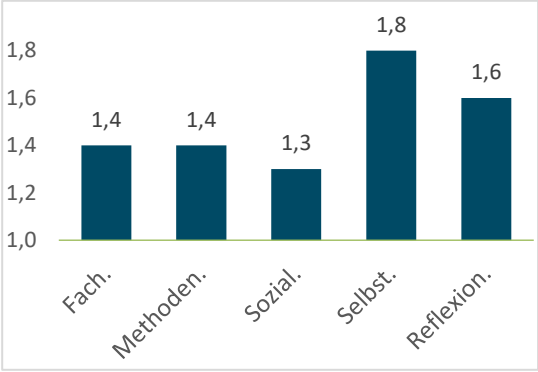
Angestrebter Studienabschluss in %



Fakultätszugehörigkeit in %



Kompetenzerwerb (Mittelwert)*



* Niedrigere Werte bedeuten eine bessere Bewertung (Skala 1-5)